

[interiorpremia.ru](http://interiorpremia.ru)

VI ВСЕРОССИЙСКИЙ АРХИТЕКТУРНЫЙ ФЕСТИВАЛЬ "BEST INTERIOR FESTIVAL" (BIF) 2023

VI ВСЕРОССИЙСКИЙ  
АРХИТЕКТУРНЫЙ ФЕСТИВАЛЬ

# best interior festival 2023

  
СОЮЗ  
МОСКОВСКИХ  
АРХИТЕКТОРОВ

VI ВСЕРОССИЙСКИЙ  
АРХИТЕКТУРНЫЙ ФЕСТИВАЛЬ

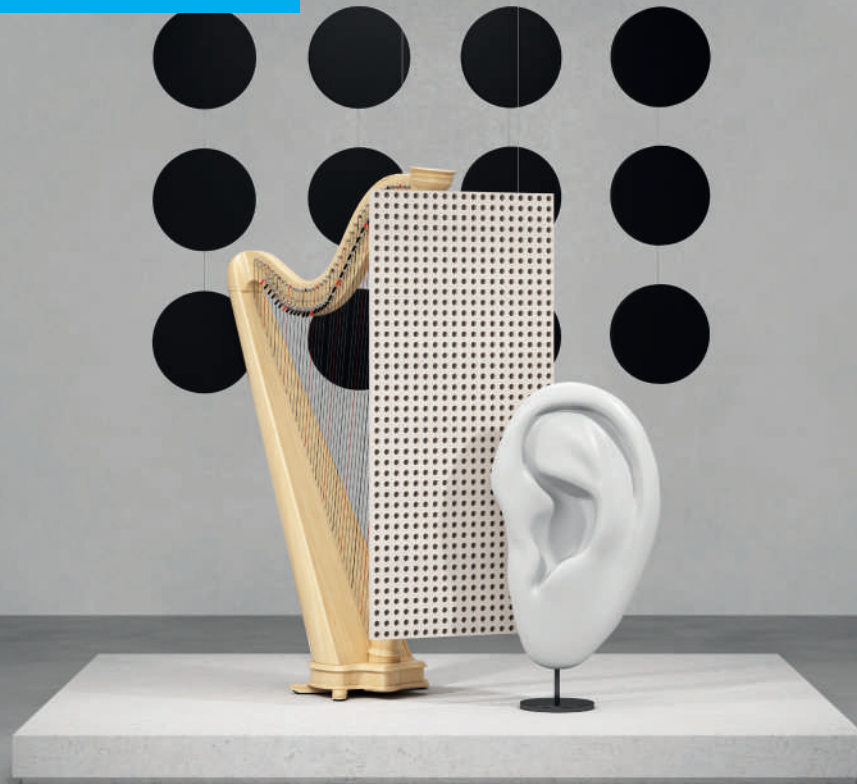
**h** **I** **F** **best**  
**interior**  
**FESTIVAL** **2023**

31 октября — 2 ноября

Тема: «Смена поколений»

# КНАУФ-АКУСТИКА

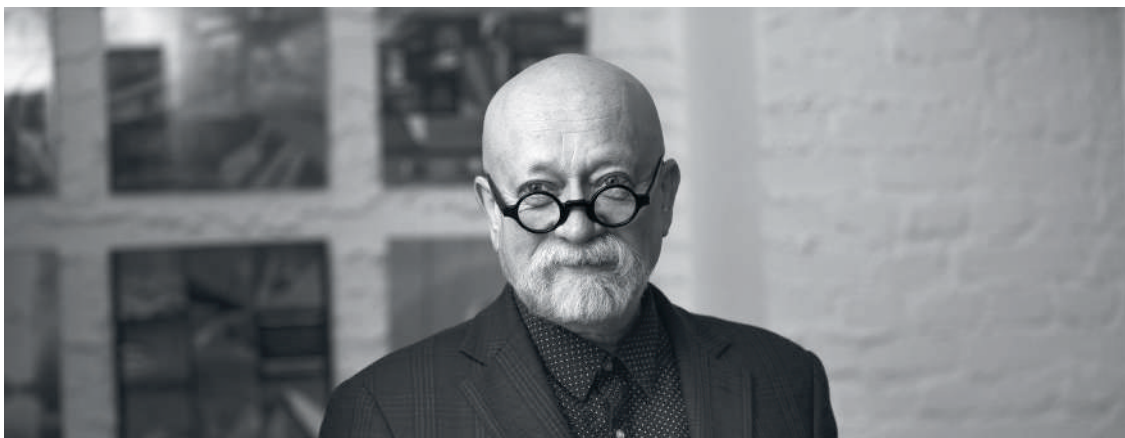
## Звукопоглощающая плита



Плиты КНАУФ-Акустика создают пространство для звукового искусства. Теперь можно создать по-настоящему громкое произведение. Ведь благодаря выдающемуся звукопоглощению, вы сможете сколько угодно долго доводить свою задумку до совершенства.

[www.knauf.ru](http://www.knauf.ru)  
ООО «КНАУФ ГИПС»

**KNAUF**



Уважаемые друзья, коллеги,  
участники и гости фестиваля!

Мы рады приветствовать вас на Всероссийском архитектурном фестивале BIF (Best Interior Festival), который проходит уже в шестой раз. Все это время мы неустанно продолжаем представлять лучшие образцы преобразования пространства, продвигать новейшие технологии и материалы, которые используются в сфере дизайнерского решения интерьеров. Современным архитектурной и дизайнерской отраслям необходима свежая кровь. Нужны те, кто сможет совершить восхождение на творческий Эверест и открыть путь инновациям. Именно поэтому главная тема фестиваля этого года – «Смена поколений».

Архитектор Бэй Юймин говорил, что смена поколений в архитектуре – это необходимость, чтобы сохранить живость и актуальность профессии. Он подчеркивал, что мы должны приветствовать новые идеи и подходы, чтобы двигаться вперед. В нашем случае это поиск новых результатов, опора на новые технологии, связь с природой и красотой, преумноженные на качество, достойное новых поколений.

Я желаю всем участникам фестиваля с пользой и полной отдачей провести эти дни, чтобы каждое ваше достижение смогло послужить новым стимулом для следующих поколений.

Николай Шумаков,  
народный архитектор РФ,  
президент Союза архитекторов России



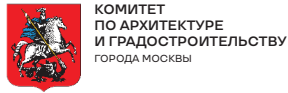
ОРГАНИЗАТОР:



ГЕНЕРАЛЬНЫЙ ПАРТНЕР:



ПРИ ПОДДЕРЖКЕ:



ИНФОПАРТНЕРЫ:

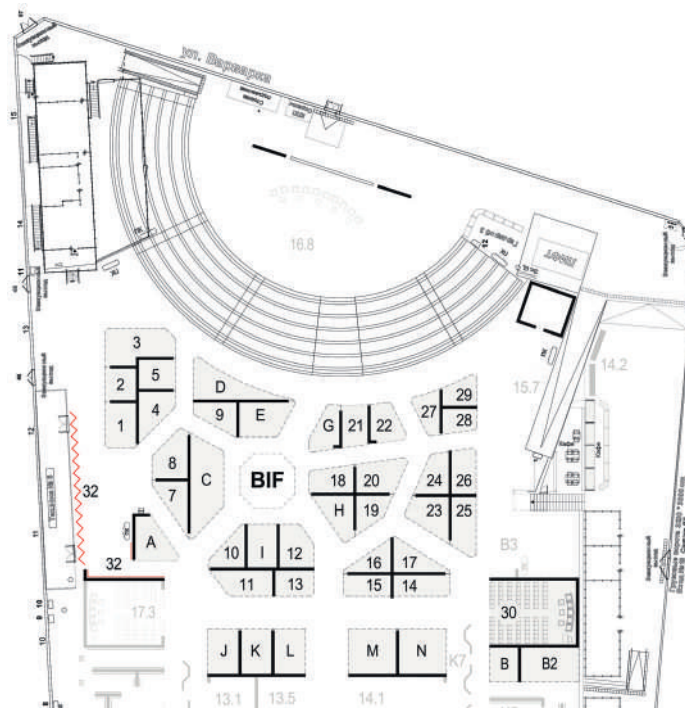
Генеральный инфопартнер:



Стратегический инфопартнер:



## ПЛАН ЭКСПОЗИЦИИ



### УЧАСТНИКИ ФЕСТИВАЛЯ «BEST INTERIOR FESTIVAL 2023»

Специальный выставочный проект  
«Смена поколений»

Стенд 1 KS architects  
Стенд 2 Nesnov Studio  
Стенд 3 Le Atelier  
Стенд 4 Лопанов-АПТ  
Стенд 5 AIYA bureau  
Стенд 7 MAST ARCHI  
Стенд 8 UR Bureau  
Стенд 9 Babayants Architects  
Стенд 10 BUROWHITE  
Стенд 11 ARTIMITRO  
Стенд 12 P+Z  
Стенд 13 Design Rocks  
Стенд 14 Architectural Studio Re  
Стенд 15 OLGA STUPENKO  
design&architecture

Стенд 16 InterstellArt  
Стенд 17 DIB.Interiors  
Стенд 18 DE&DE Architectural Studio  
Стенд 19 ARIANA AHMAD  
Стенд 20 KESON exteriors&interiors  
Стенд 21 Архитектурное бюро  
Анастасии Василенко  
Стенд 22 NB\_STUDIO  
Стенд 23 ZEWORKROOM  
Стенд 24 DDD Architects  
Стенд 25 ARCHI CLAN  
Стенд 26 ARCHJOINT  
Стенд 27 Архитектурное бюро ГОРА  
Стенд 28 Osetskaya.Salov  
Стенд 29 Архитектурная  
мастерская |AT|

Выставка ARTBIF и «Материалы и технологии»

30 Зал деловой программы BIF  
32 Конкурсная экспозиция  
A DECORACIA Concept Store  
B SPECTR P.S.GRIGART  
B2 Art BIF  
C KHAУФ  
D Art BIF  
E FLAT Интерьеры  
G ArtBaza design studio  
H O'PRIME  
I Иванов Благих - Стекло Зеркало  
J ASKO  
K UB.DESIGN  
L ГК Русская Латунь  
M Salini  
N ЦЕНТРОБЕТ

# КОМФОРТНЫЙ ДОМ ВМЕСТЕ С КНАУФ



Ремонт и отделка дома или квартиры с материалами КНАУФ – это комплексные решения любой дизайнерской идеи и строительной задачи.

[www.knauf.ru](http://www.knauf.ru)  
ООО «КНАУФ ГИПС»

**KNAUF**

# МАНИФЕСТ КУРАТОРА



Тема: «СМЕНА ПОКОЛЕНИЙ»

Современная реальность ставит перед архитектором непростые задачи, требуя новые и оригинальные решения! Кто способен совершить творческий подъем? Кто вдохнет новую жизнь в архитектурную среду?

Молодое поколение архитекторов мыслит легко, свободно, не ограничиваясь рамками условностей. Именно оно может стать зеркалом общества, отразить проблемы и предложить решения через язык формы, текстуры и цвета.

Нам необходимо найти силу и вдохновение, чтобы совершить энергичный прорыв и выйти на новый уровень. Технологии, качество, близость к природе, красота, функция и доступность – вот основные преимущества нового интерьера, которые необходимо развивать и прививать.

Пришло время перевернуть страницу и перестать искать решения в бесконечном повторении. Мы способны на больше!

Молодые архитекторы, опираясь на базу прошлого опыта, используя каноны и перенося лучшее из современности, смело и свободно шагнут в будущее!

Куратор фестиваля –  
Борис Олегович Уборевич-Боровский,  
архитектурная студия Ub.design

# КНАУФ-ФАЙЕРБОРД

Негорючая плита



Рукописи не горят, и ваши шедевры останутся целостными, если их защитить КНАУФ-Файербордом. Мечтайте, создавайте, сохраняйте, чтобы ваши творения смогли оценить и потомки.



# СОДЕРЖАНИЕ

- 3** ПРИВЕТСТВЕННОЕ СЛОВО
- 7** МАНИФЕСТ
- 10** ДЕЛОВАЯ ПРОГРАММА
- 13** СПЕЦПРОЕКТ  
КУРАТОРА  
«СМЕНА ПОКОЛЕНИЙ»  
КУРАТОРСКИЕ ПРОЕКТЫ
- 42** КОНКУРС «ЛУЧШИЙ ИНТЕРЬЕР»  
РЕАЛИЗОВАННЫЙ ЖИЛОЙ  
ИНТЕРЬЕР
- 66** КОНКУРС «ЛУЧШИЙ  
ИНТЕРЬЕР» РЕАЛИЗОВАННЫЙ  
ОБЩЕСТВЕННЫЙ ИНТЕРЬЕР
- 92** ВЫСТАВОЧНОЕ ПРОСТРАНСТВО  
ART VIF
- 96** МАТЕРИАЛЫ И ТЕХНОЛОГИИ
- 118** УЧАСТНИКИ ФЕСТИВАЛЯ

**31 ОКТЯБРЯ/ВТОРНИК**

## ЗАЛ ФОРУМ

**12:00-13:00**

Торжественная церемония открытия VI Всероссийского архитектурного фестиваля Best Interior Festival

## ЗАЛ BIF

**13:15-13:45**

Семинар «Microtopping Ideal Work - фактурные решения в стиле лофт»  
Спикер: Егор Борисов, руководитель направления наливных полов, микроцемента и террасцо.  
Организатор: компания ORTGRAPH.

**14:00-14:30**

Презентация «Особенности комплектации интерьеров нового поколения с применением художественной резки и мозаичных панно»  
Спикеры: Марина Самойлова, директор дизайн-пространства «ARDO STUDIO», Анна Шмелева, бренд-директор ART&NATURA.

**14:45-15:45**

Круглый стол «Зонирование помещений»  
Модератор: Леонид Лось, руководитель службы корпоративных коммуникаций КНАУФ.  
Организатор: компания КНАУФ.

**16:00-16:45**

Обсуждение кейсов «Продвижение в дизайн сфере: работающие инструменты в текущих реалиях»  
Спикеры: Дарья Лезина, PR-директор топовой СТУДИИ RUBLEVA DESIGN & ARCHITECTURE, Екатерина Швец, Анастасия Гаврилова, PR команда DECORACIA CONCEPT STORE.

**17:15-18:15**

Дискуссия «Инновации и технологии 2023, перспективы»  
Организатор: компания FINEX HANDCRAFTED FLOORS.

**18:15-18:45**

Лекция «Вдохновение и творчество: как найти свой уникальный стиль»  
Спикер: Рустэм Уразметов, архитектор, дизайнер, руководитель UR BUREAU.

**19:00-20:00**

Дискуссия «Основной вектор вдохновения при проектировании общественных интерьеров»  
Организатор: архитектурное бюро ABOVE.

**1 НОЯБРЯ/СРЕДА**

## ЗАЛ BIF

**11:00-11:45**

Лекция «Как искусство повышает уровень проекта в дизайне и архитектуре»

Спикер: Виктория Черепанова, дизайн студия InterstellArt, Евгения Шилова, дизайн студия DESIGN ROCKS.

**12:00-12:30**

Презентация «Сантехника премиум-класса Salini. Новинки и бестселлеры»  
Спикер: Алексей Пырву, амбассадор бренда Salini.  
Организатор: ООО ТД «САЛИНИ».

**12.45-13.45**

Круглый стол «AI в работе дизайн студии»  
Организатор: компания KESON.

**14:15-15:00**

Лекция «Основы создания современной жилой планировки»  
Спикер: Борис Олегович Уборевич – Боровский, архитектор, дизайнер, руководитель архитектурной студии UB.DESIGN, член СМА, профессор МАрХИ, профессор МААМ.

**15:15-15:45**

Презентация компании «Архитектурно-строительная керамика»  
Спикер: Александр Ботин, генеральный директор ООО «Роскошная керамика».  
Организатор: компания ООО «Роскошная керамика».

**16:00-16:45**

Лекция «Смелость в профессии»  
Спикер: Сергей Колчин, руководитель и основатель бюро LE ATELIER.



# ДЕЛОВАЯ ПРОГРАММА

## 17:15-18:00

Лекция «Индивидуализация общественного интерьера. Свет VS декораторские приемы – создание WOW-эффекта простыми способами»

Спикер: Ольга Березина, архитектор, руководитель и основатель архитектурной студии BEPROJECT.

## 18:15-18:45

Презентация компании «SANSARA CARPETS – новый премиальный бренд ковров и ковровых покрытий»

Спикер: Ольга Соковых, руководитель отдела по работе с премиальными брендами. Организатор: компания ORTGRAPH.

## 19:00-20:00

Дискуссия «Ценность создания нового в дизайне и архитектуре сегодня»

Спикеры: Артем Бабаянц, основатель бюро, Лия Бабаянц, руководитель бюро BABAYANTS ARCHITECTS.

## 2 НОЯБРЯ / ЧЕТВЕРГ

### ЗАЛ ВIF

#### 11:00-11:45

Лекция «Интерьерный стайлинг»

Спикеры: Екатерина Наумова, интерьерный стилист и декоратор, Диб Катрин, архитектор, основатель студии DIB. INTERIORS.

#### 12:00-12:30

Лекция «Нестандартные решения в организации пространства с применением переработанных материалов»

Спикер: Саакян Кристина, архитектор, руководитель архитектурного бюро KS architects.

#### 12:45-14:00

Круглый стол «Тренды в современном интерьере сегодня»

Модератор: Борис Олегович Уборевич – Боровский, архитектор, дизайнер, руководитель архитектурной студии UB.DESIGN, член СМА, профессор МАрхИ, профессор МААМ.

#### 14:15-14:45

Кейс сессия «Актуальные тенденции. Чем должен обладать интерьер, чтобы его опубликовали»

Спикеры: Алексей Шибаяев, архитектор, сооснователь студии, Серафима Севастьянова, сооснователь студии, архитектор, Александра Аверкина, дизайнер, сооснователь студии ZEWORKROOM.

#### 15:00-15:30

Кейс сессия «Коммерческая недвижимость: гибридные модели фиджитал-пространств на примере объектов Multispace в Москве»

Спикер: Сергей Труханов, руководитель архитектурного бюро T+T ARCHITECTS.

#### 15:45-17:00

Круглый стол «Авторский надзор. Задачи и Ценность»

Спикеры: Маргарита Докторович, арт-директор, Артур Митрошкин, основатель студии ARTIMITRO.

### ЗАЛ ФОРУМ

#### 17:30-18:30

Торжественная церемония награждения участников конкурсной программы VI Всероссийского архитектурного фестиваля Best Interior Festival.

Торжественная церемония закрытия VI Всероссийского архитектурного фестиваля Best Interior Festival.



**СПЕЦПРОЕКТ  
КУРАТОРА  
«СМЕНА ПОКОЛЕНИЙ»**

# ub.design

## UB.DESIGN

Архитектурная студия была основана в 1993 году Борисом Уборевичем-Боровским.

За 30 лет работы студия спроектировала и реализовала большое количество частных и общественных проектов не только в России, но и за рубежом. Основной вид деятельности мастерской – создание уникальных интерьеров премиум класса TIMLIESS| интерьеров вне времени. В команде молодые, талантливые архитекторы – дизайнеры, которые с энтузиазмом берутся даже за сложные

задачи, чтобы воплотить их в жизнь. Мы стремимся к глубокому пониманию с каждым заказчиком, погружаясь в творческий союз.

На счету студии участие в престижных фестивалях, конкурсах, выставках, десятки наград и премий. Благодаря харизме и энергии маэстро Бориса Уборевича-Боровского, в офисе царит творческая атмосфера, объединяющая общими смыслами сплоченный коллектив единомышленников.



### Контакты:

[uborevich.ru](http://uborevich.ru)





**KS architects**  
Кристина Саакян

KS architects – архитектурное бюро, основанное архитектором Кристиной Саакян в 2019 году. Бюро ведет архитектурную практику, в рамках которой занимается созданием и реализацией общественных, образовательных и частных проектов.

Кристина Саакян – архитектор и основатель архитектурного бюро KS architects.

По окончании МАРХИ училась в Высшей технической школе архитектуры в Мадриде при Политехническом Университете Мадрида (ETSAM) в группе у Альберто Кампо Баэса. Почти 10 лет работала в разных бюро. В 2019 года решила официально открыть свое собственное бюро.

В процессе реализации проектов KS architects Кристина начала заниматься созданием мебели, которая успешно реализуется и становится неотъемлемой частью интерьеров.

Сейчас архитектор активно работает над запуском собственной коллекции мебели с применением натуральных материалов и переработанного пластика.

**Контакты:**

+7 909 900 99 98  
ks-architects@yandex.ru



**Партнеры:**

ЦЕНТРСВЕТ





## Nesnov Studio Павел Неснов

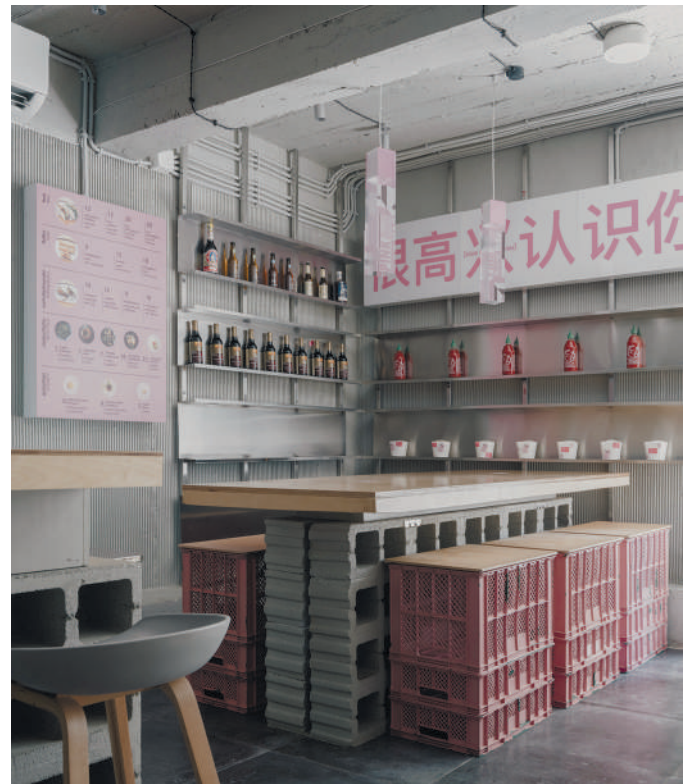
Nesnov Studio – команда молодых архитекторов под руководством Павла Неснова, которая работает над различными архитектурными и интерьерными проектами, фокусируясь на общественных и жилых пространствах. Обращая пристальное внимание на контекст, осмысляя и интерпретируя свой визуальный опыт в искусстве и промышленном дизайне, мы создаем объекты ручной работы.

Нам важно каждый раз разрабатывать уникальный стиль объектов, поэтому мы не перестаем исследовать новое вокруг себя и расширять проверенный набор методов проектирования, а также мы тесно сотрудничаем с лучшими профессионалами на каждом проекте. Наша команда передает атмосферу через освещение, новый тактильный опыт через материалы, лаконичные акценты и общую совокупность ощущений. Результат нашей работы позволяет клиентам почувствовать себя услышанными и соучастными, а посетителям – превратиться в зрителей.

Lucky group, Mates group, Eggsellent, CH1EF Restaurants и многие другие бренды – среди наших клиентов.

### Контакты:

+7 926 373 23 26  
hello@nesnov.studio  
nesnov.studio



### Партнеры:

ЦЕНТРСБЕТ



KADO



ORTGRAPH  
MATERIALS FOR BEAUTIFUL INTERIORS







## Le Atelier

Le Atelier – архитектурное бюро, известное своими частными домами. Построить дом и посадить дерево можно, открывая в себе новое, как большинство наших клиентов, которые неожиданно для себя идут учиться, открывают направления бизнеса и живут более полной жизнью. Дом, в котором луч солнца в нужный момент переходит из спальни в кухню, становится идеальной сценой для того, чтобы проживать каждый день как особенный. Мы стремимся достичь этого эффекта и при создании интерьеров квартир, превращая интерьер в ежедневный диалог с искусством. Не только людям, но и брендам нужно вдохновение – в общественных проектах важно найти и выразить то, что двигает вперед команды и города. Ежегодно бюро попадает в рейтинг лучших бюро России по версии журнала AD. Работы бюро публикуются в ведущих российских и иностранных изданиях и получают самые престижные профессиональные награды.

### Контакты:

+7 495 532 60 52  
 info@leatelier.ru  
 hello@leatelier.ru  
 Leatelier.studio



### Партнеры:

**KNAUF**



**Павел Лопанов** – архитектор, дизайнер, художник и путешественник.

С 2000 года занимается частной практикой в сфере интерьерного дизайна, специализируется на общественных и жилых объектах. Сейчас все сферы деятельности объединены под одним брендом – «Лопанов-Арт», а также появилось отдельное направление LoPaNOW, связанное с цифровым искусством и NFT. Павел Лопанов всегда стремится к позитиву, и в интерьерах, и в художественных работах выстраивая такой визуальный ряд, который вызывает положительные эмоции.

**Анаморфная инсталляция с дополненной реальностью «ТОЧКА ЗРЕНИЯ».**

Наблюдая с разных сторон за происходящим, нам кажется, что все нелогично и хаотично. Кажется, что каждое новое поколение идет вразрез с предыдущим, кажется, что следующее поколение всегда меняет вектор. И только оказавшись в изначальной точке, мы понимаем, что это всего лишь оптическая иллюзия – и все встает на свои места. Картинка становится целостной и гармоничной. Мы начинаем видеть, что все закономерно и протекает по своим принципам, которые нужно всего лишь захотеть замечать. Композиция выходит за рамки ячейки и совершенно воспринимается только когда человек находится в точке, отдаленной от стенда.

#### **Контакты:**

г. Екатеринбург, ул. Вайнера, д. 60/100  
+7 912 287 24 30  
lopanovp@yandex.ru  
www.lopanow.ru



#### **Партнеры:**

**ЦЕНТРЦВЕТ**  
O'PRIME





**AIYA bureau**  
**Айя Лисова**

Бюро основано историком искусства и дизайнером интерьера Айей Лисовой в 2013 году. Айя — визионер, она определяет вектор движения и стилистику бюро, много путешествует в поиске вдохновения для проектов, а также занимается развитием бюро на международном рынке.

Команда AIYA проектирует архитектурные объекты и интерьеры, которые будут актуальны всегда. Главное в нашей работе — баланс между авторским видением и индивидуальностью заказчика. Бюро создает комфортные и качественные пространства, которые отражают истинные ценности и образ жизни наших клиентов. В каждом проекте мы соединяем эстетику и красоту с продуманной функциональностью.

Особое внимание в бюро уделяют искусству в интерьере. Мы предлагаем качественный и систематический подбор искусства в интерьер, посещение мастерских художников, юридическое сопровождение в покупке произведений искусства.

**Контакты:**

hello@aiyabureau.ru  
aiyabureau.ru



**Партнеры:**

Краски  
„ФРИДЛЕНДЕРЪ“



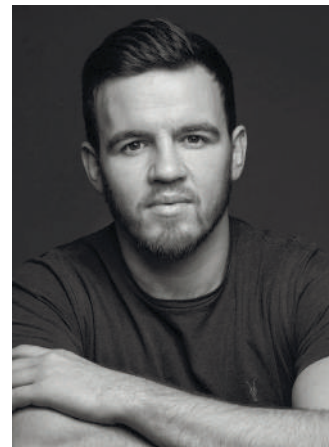
# MAST

## MAST

MAST – команда увлеченных архитекторов и дизайнеров интерьера, основанная в 2016 году братьями-близнецами Владиславом и Игорем Гайдуками. Мы создаем современные частные и общественные интерьеры. За время работы студии мы накопили опыт, позволяющий создавать не только стильные, но удобные, простые, комфортные для жизни жилые и коммерческие пространства. Комфорт, инновации и функциональность являются движущими силами каждого проекта, который мы реализуем. Наши проекты выиграли различные российские и международные конкурсы, а также были опубликованы в самых авторитетных отечественных и зарубежных журналах и на онлайн ресурсах: AD magazine, ELLE Decoration, Dezzen, Archdaily, Yellowtrace, Frame, Archello, Interior Design NY, Интерьер + Дизайн и многих других.

### Контакты:

г. Москва, 1-я Брестская ул., д. 33, стр. 1  
+7 985 162 09 84  
mast@mast.archi  
mast.archi



### Партнеры:







**UR Bureau**  
Рустэм Уразметов

Дизайн должен быть ближе к искусству. Утилитарные задачи закрываются по умолчанию, но самое интересное – дальше. Мы не просто продумываем концепцию интерьера и создаем удобное, функциональное, самодостаточное и соответствующее бюджету пространство. Мы работаем со смыслом – делаем каждый проект уникальным и живым, опираясь на собственное художественное видение.

В рамках фестиваля BIF 2023 мы реализовали стенд на тему проникновения технологий в нашу жизнь. Современный мир подвергся существенным изменениям, и одним из ярких проявлений этой трансформации является влияние технологий на каждый аспект нашей жизни. Выражение «Технологии – новая религия» воспринимается как метафора, отражающая не только глубокую интеграцию современных технологий в нашу повседневность, но и схожесть этого влияния с некоторыми аспектами религиозных верований и культов. Технологии также порождают этические и моральные вопросы, которые напоминают религиозные дилеммы. Вопросы о границах искусственного интеллекта, геной инженерии и личной приватности сталкивают нас

**Контакты:**

+7 926 466 98 13  
hello@ur-bureau.com  
ur-bureau.com

с аналогичными вызовами и побуждают к размышлениям над нравственными аспектами. Важно отметить, что данное сравнение не говорит о том, что технологии дословно стали религией. Это скорее аналогия, которая помогает осознать глубинное влияние технологий на нашу жизнь. Тем не менее, сходство между культом технологий и религиозными верованиями подчеркивает, насколько интегральной и важной частью современной культуры они стали.



**Партнеры:**

**ЦЕНТРСВЕТ**



BABAYANTS



## Babayants Architects Артем Бабаянц

Команда Babayants Architects исследует современную архитектуру, интерьер и дизайн на протяжении девяти лет. Нас называют главными минималистами Москвы, но минимализм для нас не столько художественный язык, сколько способ восприятия мира и его красоты. Где есть место только для самого важного. Мы проектируем не дизайн, а чувственный опыт, внутреннее состояние, эмоции. Архитекторы существуют в нескольких реальностях. Одна – в голове, где рождаются образы и формы. Другая – в 3D-мире, где проекты приобретают свой характер и вид. Третья – настоящая, где мы общаемся с людьми и строим объекты.

Стенд Babayants приглашает сделать переход и очутиться внутри головы создателя. Мягкий модуль притягивает гостей, вызывает любопытство и желание взаимодействовать.

С помощью фантазийных форм и преломлений света мы обозначаем параллели и точки сборки разных реальностей. Материализуем ценность созидания – магического процесса воплощения идеи в реальность. Восхищаемся свободой нашего поколения привносить новое каждый день, в каждый проект.

### Контакты:

+7 903 231 22 13  
hello@artbabayants.com  
artbabayants.com



### Партнеры:



KADO ЦЕНТРСВЕТ



ORTGRAPH  
MATERIALS FOR BEAUTIFUL INTERIORS



## BUROWHITE

### BUROWHITE

Алексей Кудимов, Наталья Кудимова

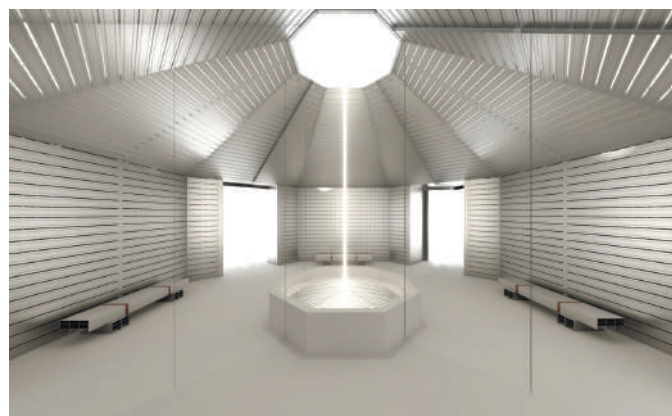
Смена поколений – для нас это всегда про будущее. Живя в настоящем, архитектор так или иначе проектирует будущее. Чтобы проектировать его правильно, нужно понимать запрос общества. Понять, какие ценности мы хотим видеть завтра и что мы вообще хотим? Мы чувствуем недостаток дискуссий на эту тему. Именно про будущее мы хотим поразмышлять с посетителями в нашем павильоне. Будущее, понимания которого нам не хватает в это время. Человека, отрасли. Мы предлагаем каждому посетителю задуматься и по желанию поделиться своими размышлениями на вопросы: «Какое будущее я хочу?», «Какие ценности я хочу видеть в будущем?».

В нашем пространстве каждый сможет взглянуть на себя с разных сторон, подумать и подискутировать с самим собой, а также написать кратко одну ценность, которую он хочет видеть в завтрашнем дне (не обязательно про архитектуру и дизайн) на бумаге и оставить в специальной чаше. Мы хотим наполнить чашу мыслями о будущем, получить срез мнений архитектурного сообщества и не только.

В качестве основного материала мы выбрали утилитарные стойки каркаса для монтажа гипсокартона – всегда

#### Контакты:

+7 916 828 02 75  
burowwhite@gmail.com  
burowwhite.com



скрытые от взгляда, но обладающие для нас своей художественной выразительностью. Так мы хотим показать, что деление на утилитарное и ценное – вторично перед пропорциями и содержанием. И это те ценности, которые мы хотим видеть в нашем завтра.

Для павильона мы избрали типологию баптистерия как символа, архетипа точки перехода, начала для преобразований, восьмигранного по форме, с окулусом сверху.

#### Партнеры:

**ЦЕНТРСВЕТ**



# ARTIMITRO

ARCHITECTS



## КОМАНДА

РУКОВОДИТЕЛЬ  
АРТ ДИРЕКТОР  
АРХИТЕКТОР  
АРХИТЕКТОР  
АРХИТЕКТОР  
ДИЗАЙНЕР  
ДИЗАЙНЕР  
МЕНЕДЖЕР  
МЕНЕДЖЕР

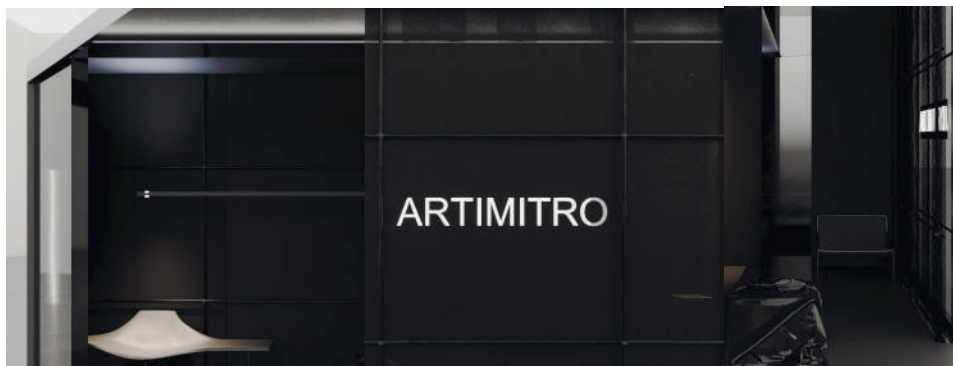
**АРТУР МИТРОШКИН**  
**МАРГАРИТА ДОКТОРОВИЧ**  
**ЯНА ЕВСЕЕВА**  
**НИКИТА ВАСИЛЬЕВ**  
**АНАСТАСИЯ ТИХОНОВА**  
**ЮЛИЯ АЛЕКСЕЕВА**  
**ЯНА АМЕРХАНОВА**  
**АЛЕКСАНДРА ТАРХОВА**  
**АНАСТАСИЯ ЕЛИЗАРОВА**

ARTIMITRO – целостное видение, эстетика через эргономику и функциональность. В своей работе используем архитектурный подход для построения геометрии пространства, учитываем красоту природных данных и локации, сохраняем уникальные свойства исходного материала, подчеркиваем чистоту линий и форм, используем свет и тень для завершения образа.

Современные архитектура и дизайн – про естественность конструкции и уместность.

ARTIMITRO - команда единомышленников. Как и в окружающей среде, в людях ценим индивидуальность.

Мы придумали метафору на тему фестиваля «Смена поколений». Каркас из металлических строительных лесов – образ реконструкции, вечных изменений. Внутри стенда центральная ось показывает связь поколений, представляет собой глянцевую черную полосу, которая заворачивается с пола по стене и градиентом превращается в зеркало на потолке. Гости могут сфотографировать себя. Снаружи черное стекло формирует колонну – символ нового. В нее интегрирован экраном под вертикальный контент, циклический, как время.



## КОНТАКТЫ

+7 995 500 59 05  
Г. МОСКВА, ЦВЕТНОЙ БУЛЬВАР, 7С11  
HELLO@ARTIMITRO.RU  
ARTIMITRO.COM

## ПАРТНЕРЫ:

СТМК®



ЦЕНТРСВЕТ



**P+Z**



**P+Z**

**Павел Железнов, Иван Поздняков**

Имея за плечами солидный опыт работы, мы на протяжении более 17 лет создаем интерьеры частных и общественных пространств, которые публикуют ведущие российские и международные профессиональные издания. Узнаваемый стиль P+Z основан на использовании четких композиционных приемов и лаконичных функциональных решений и на их деликатном сочетании с классическими принципами создания интерьер.

**Награды:**

С 2016 года журнал AD Russia включает нас в рейтинг TOP 100 лучших дизайнеров и архитекторов России. В 2019 году журналом Elle Decoration мы были включены в рейтинг TOP 200 Best of Russia. GRAN PRIX и Лауреаты премии ADD AWARDS 2017-2019. Победители Конкурса PIN WIN. Номинанты премии BEST RUSSIAN PROJECT 2019. Ежегодные Лауреаты BEST OF HOUZZ.

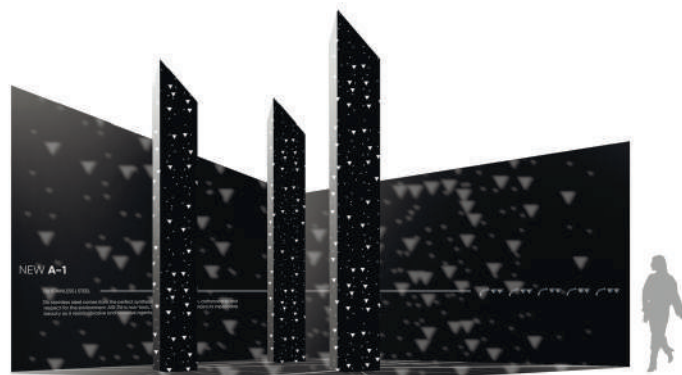
**Концепция стенда:**

Представляем премьеру проекта новой линейки сантехники из стали ALMAR A-1, разработанной Бюро P+Z в сотрудничестве с компаниями AM GROUP и ALMAR (Италия). За основу дизайна была взята форма треу-

**Контакты:**

г. Москва, Смоленская наб., д. 5/13-2А  
 +7 916 986 26 65 / +7 905 553 90 05  
 pplusz@ya.ru  
 pplusz.com

гольника. Треугольник — один из древнейших символов человечества, первая из плоских фигур, символ триединой природы вселенной: Небо, Земля, Человек. Платон говорил, что поверхности состоят из треугольников. Равносторонний треугольник символизирует завершение. Экспозиция стенда BLACK TOWERS ALMAR представлена в виде башен, воплощающих фантастический проект небоскребов, в структуре которых зашифрована фигура треугольника. Треугольные окна башен мерцают, озаряют все вокруг лучами света.



**Партнеры:**



**DR**  
creative team



## Design Rocks

### О студии

Если вы хотите создать для себя интерьер, в котором вас будет радовать каждый уголок, который будет наполнять вас энергией утром и способствовать расслаблению вечером... Интерьер, где каждый предмет, цвет и форма будут находиться на своих местах не просто так, а играть важную роль в формировании того образа и функционала, который по душе именно вам... Тогда мы ждем вас и будем рады погрузиться в ваш проект!

Команда Designrocks состоит из специалистов, имеющих богатый опыт и вкус для создания современных архитектурных и интерьерных решений в частных и коммерческих объектах. Мы ведем весь комплекс работ от разработки до финальной реализации, освобождая заказчика от всех хлопот. Наши работы вы можете встретить на страницах профильных изданий, в тематических конкурсах, а также набрав название студии в поиске в сети интернет.

### О стенде «Из прошлого в будущее»

Наш стенд демонстрирует взгляд из прошлого в будущее на развитие инструментов творчества в дизайне от книг до ИИ.

### Контакты:

+7 916 299 54 49  
info@designrocks.ru  
designrocks.ru



### Партнеры:

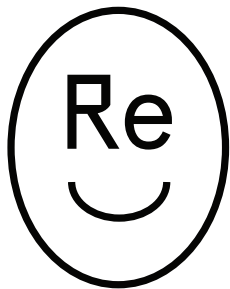


ЦЕНТРЦВЕТ

Italica



СТЕКЛО ЗЕРКАЛО  
КОНСТРУКТИВНЫЕ РЕШЕНИЯ



## Architectural Studio Re

### Об архитектурной студии

Название RE берет свое начало от английского слова «REspect». Уважение и внимание составляют основу деятельности архитектурной студии: уважение к окружающей среде, архитектурным канонам, культуре, истории, природе, к пространству и личности. Внимание к деталям, текстурам, и натуральным материалам являются основой проектов RE.

Главные критерии проектирования заключаются в естественности решений эргономики внешних и внутренних пространств: минимум декоративных добавок, максимум воздуха, света и пространства, атмосферы. Переработав эстетику историзмов, мы адаптируем их к современным технологиям и материалам, что дает интересный микс, основанный на исторической базе, но читаемый как современный.

Архитектурная студия RE занимается проектированием частных и общественных интерьеров, частных жилых объектов, а также экспозиционным дизайном. Архитекторы RE разрабатывают как концепции, так и рабочую документацию. Концепции проектов часто вдохновлены модернистским наследием, а также классическими канонами, которые переводятся на современный язык,

### Контакты:

г. Москва, Чистопрудный б-р, 23с2  
+7 968 710 21 77  
info@archstudiore.com

сохраняя тем самым культурную преемственность.

### Концепция стенда

В нашей арт-экспозиции мы предлагаем переосмыслить эпоху как покров времени, обезличивающий и заново возрождающий иконы мирового дизайна. Антикварные предметы, представленные на экспозиции, с течением времени пересматриваются в новом контексте, который придает им новый облик, ощущение, жизнь.



### Партнеры:





**OLGA STUPENKO**  
DESIGN & ARCHITECTURE

**OLGA STUPENKO design&architecture**  
Ольга Ступенко, Евгений Дещекин, Мария Янкина

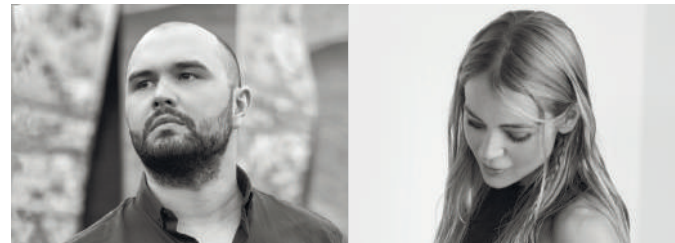
Архитектурное бюро OS design and architecture было основано в 2002 году. Компания занимается проектированием частных домов и дизайном жилых и общественных помещений премиального уровня. Основатель студии Ольга Ступенко входит в число 100 лучших дизайнеров и архитекторов по версии журнала Architectural Digest, проекты студии неоднократно отмечались престижной зарубежной премией Andrew Martin Interior Design Review.

**О концепции стенда**

Хотелось обратить внимание зрителя на главную идею пространства, что все начинается со света. Свет дарит жизнь, рождает природу и человека, дает достаточно ресурсов, чтобы начать творить, из чего получаются предметы искусства, в том числе предметы мебели. Поэтому важно не забывать, что за какими бы трендами и бетонными стенами мы ни прятались, мы всегда должны окружать себя светом, не терять тонкую связь с окружающей нас природой. Эту идею мы стараемся поддерживать и в проектах нашего бюро.

**Контакты:**

г. Москва, ул. Серафимовича, 2-64  
+7 495 784 34 44  
os@olgastupenko.com



**Партнеры:**







**Interstellart**  
**Виктория Юрьевна Черепанова**

Основатель студии Interstellart – Виктория Черепанова. Более 10 лет проектирования жилых и общественных интерьеров. Наша студия осуществляет полный цикл создания проекта от разработки концепции до финальных штрихов реализации. Вторым направлением является работа с искусством: арт-консалтинг – подбор искусства в интерьеры, архитектурные и ландшафтные проекты; арт-брендинг – выражение индивидуальности и фирменного стиля бренда/компании/коммерческого пространства через коллаборации с художниками и скульпторами; формирование коллекции искусства.

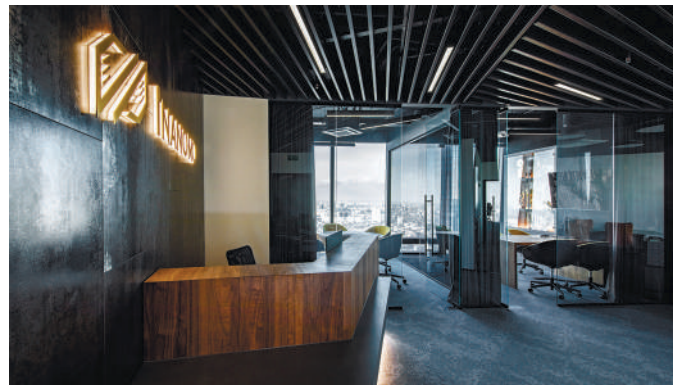
**Концепция стенда «Глубина уникальности»**

Самые выразительные тренды в интерьерах приходят из мира искусства. Именно через него достигается уникальность пространства, его смысловая глубина. Предмет искусства может быть отправной точкой всей концепции и задавать ритм.

Сплошной черный фон стенда читается как неограниченное пространство, в зеркало с переходом цвета уходит луч света и отражение предметов искусства, как в новое измерение. Это бесконечный поток искусства, идущий в будущее.

**Контакты:**

г. Москва  
 +7 906 093 72 52  
 interstellart-ds.com

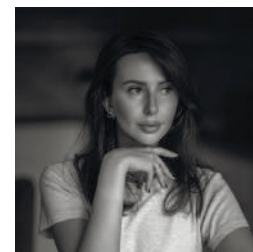
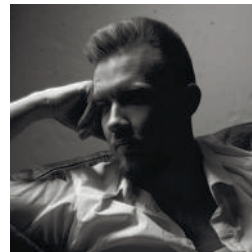
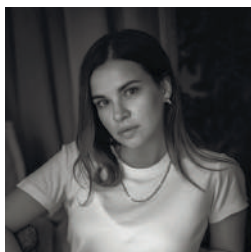


**Партнеры:**

**ЦЕНТРСВЕТ**



DIB  
INTERIORS



## DIB.Interiors

Dib interiors – команда архитекторов и дизайнеров интерьера, любящих свое дело. Наша миссия: проектирование и реализация комфортных и эргономичных пространств, созданных согласно сценариям жизни клиентов студии.

Название нашего стенда – «Прорыв».

В условиях современной жизни повышаются требования к дизайну интерьеров. Технологичность материалов, модульность предметов мебели и конструкций, а также скорость их возведения стали неотъемлемыми критериями в разработке проектов. Центр композиции – мозаичное панно – символизирует прорыв, открывающий дорогу новым идеям, основанным на переосмыслении предыдущего опыта. Созданная с использованием колотого керамогранита мозаика выступает не только арт-объектом стенда, но и манифестом экологичности и бережливому использованию материалов в интерьерных решениях.



### Контакты:

г. Москва, ул. Петровка д. 17, стр. 2  
+7 993 250 45 15  
dib-interiors.com

### Партнеры:



O'PRIME



СТЕКЛО ЗЕРКАЛО  
МЕАНОВ ЭЛАСТИК

ЦЕНТРСВЕТ





## DE&DE Architectural studio Ирина Бойцова, Юлия Ильина

### О студии

Мы – студия интерьерного дизайна и архитектурного проектирования DESIGN&DÉCÔR. Наша компания предлагает широкий спектр услуг в сфере разработки концепций интерьерных решений и их последующей реализации. Философия нашей студии – это гармоничный баланс эстетики и функциональности в интерьере. Мы создаем стильный и запоминающийся дизайн пространств, в которых комфортно жить и работать.

Внушительный опыт работы в сфере архитектуры и дизайна интерьеров жилых и общественных помещений в разных уголках мира позволяет нам с легкостью решать любые поставленные задачи и всегда быть в эпицентре актуальных тенденций дизайна интерьеров. Индивидуальный подход к любой поставленной задаче позволяет нам выстроить крепкие партнерские отношения с каждым нашим клиентом.

### О стенде

Манифест «Смена поколений» мы решили интерпретировать через призму понятия «трансформация». Любое изменение предполагает переосмысление традиций и впитывание идей и ценностей текущего времени. Куда

### Контакты:

г. Санкт-Петербург, ул. Социалистическая, д. 21  
+7 812 912 59 00  
info@dede-studio.com  
dede-studio.com

движется развитие интерьерной отрасли, какие вызовы современного общества она отражает? Вибрация, в прямом смысле запечатленная посредством инсталляции из металла и неона во фрагменте интерьера этой каминной зоны, намекает нам о том, что любое изменение – это всегда не только неизвестность, но и необходимость, ведь без отказа от старого не создать что-то действительно новое.



### Партнеры:

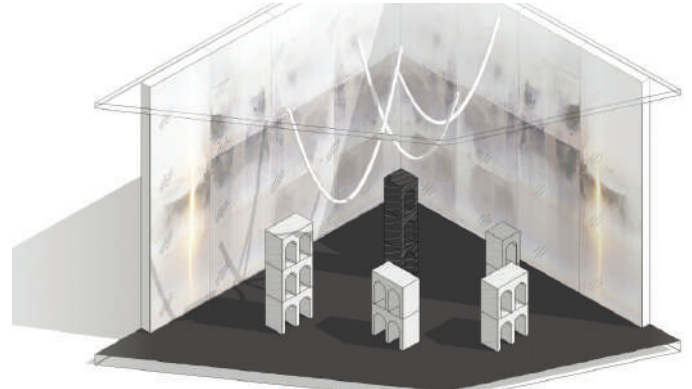


ЦЕНТР ЦВЕТ





## ARIANA AHMAD DESIGN



### Ariana Ahmad Design

Ариана Ахмад — архитектор. Бюро образовано в 2010 году. Концепция работы бюро — работа полного цикла: от состояния бетона объекта до финиша с подбором аксессуаров и искусства. Второе подразделение бюро — строительная компания, поэтому мы делаем проекты под ключ с полной реализацией. Только таким образом, мы отвечаем за итоговый результат и объективные сроки строительства. Командная работа отработана годами. Наша специализация — строительство частных объектов от квартир до частных домов. Коммерческие проекты также выполняются. С 2018 по 2022 год входим в список Architectural Digest Russia TOP 100 и Architectural Digest Russia TOP 50. Входим в список ELLE DECORATION RUSSIA TOP 200.



### Контакты:

+7 926 323-73-60  
style@arianaahmad.com  
arianaahmaddesign.com

**KE SON**  
EXTERIORS & INTERIORS



**KESON exteriors&interiors**  
**Софья Павлова**

Архитектурное бюро полного цикла KESON основано в июле 2022 года архитектором, выпускницей Московского архитектурного института Софьей Павловой. Главная цель работы бюро – создание уникальных с эстетической точки зрения и функциональных пространств, которые отражают характер и образ жизни клиента. Профессиональная команда KESON занимается архитектурным проектированием и дизайном интерьера жилых помещений. Мы с большим трепетом относимся к нашим объектам и ведем их на протяжении всего долгого пути: от первого наброска до полной реализации, оставляя заказчику только самые приятные воспоминания о ремонте.

**Контакты:**

+7 (962) 989 09 16  
@keson\_exteriors\_interiors  
keson\_interiors@mail.ru



**Партнеры:**





### Анастасия Василенко

Основное направление нашей работы – это решение задач бизнесов с помощью дизайна. Мы уже спроектировали комфортный офис, прибыльную кофейню, конференц-зал для первых лиц, а в 2023 году Анастасия Василенко стала главным дизайнером «Московской недели интерьера и дизайна». В рамках проекта были детально проработаны интерьеры выставочных пространств на площади 7500 кв. м. Мы помогли более чем 400 молодым российским производителям в выгодном свете представить свою продукцию. А заодно тестировали на выставке свой прототип модульного металлического стеллажа. В рамках BIF 2023 на нашем стенде мы показываем уже доработанный и готовый к серийному выпуску предмет.

Кроме того, мы бережно реконструируем интерьеры старого жилого фонда. Это долгие и сложные проекты. Мы видим необходимость во вдумчивом подходе к сохранению и адаптации памятников архитектуры под современное использование. О связи прошлого, настоящего и будущего мы как раз говорим на своем стенде.

#### Контакты:

+7 977 323 17 75  
info@anastasiavasilenko.ru  
anastasiavasilenko.ru



#### Партнеры:

ЦЕНТРЦВЕТ

O'PRIME



**NB**



**NB STUDIO**  
Наталья Белоногова

NB STUDIO создает дизайн интерьеров жилых и общественных пространств с 2005 года. Однако особое и почетное место в работе бюро занимают именно рестораны: Уголек, Северяне, Горыныч, Красота, Гвидон, She, Мауа и многие другие.

Работая с локальными и зарубежными проектами, мы по-прежнему остаемся камерной студией и следуем своей философии. Наша цель – наполнить красотой не только пространство, но и сам процесс человеческого общения и взаимодействия, а также создать новый тактильный и чувственный опыт.

Сочетая грубое необработанное дерево, камень, металл и бетон разных цветов и фактур, мы стремимся передать через наши проекты многообразие и силу природы.

В основе нашего стенда – строительные материалы и инструменты, которые привыкли видеть в обычной жизни и на строительных площадках многие поколения строителей, архитекторов и дизайнеров: молотки, гвозди, отвертки, ключи и т.д.

На переднем плане экспозиции – строительный верстак и 3D принтер, возводящий макет дома уже благодаря современным возможностям.

**Контакты:**

г. Москва, ул. Серафимовича, д. 2  
+7 925 187 83 19  
assist@nb-studio.ru  
nb-studio.ru/ru/studio



**Партнеры:**

**Italica**  **ЦЕНТРСБЕТ**

ZE|WORKROOM  
DESIGN STUDIO



## Zeworkroom studio

### О студии

Студия Zeworkroom была основана Серафимой Севастьяновой, Алексеем Шibaевым и Александрой Аверкиной.

Основная задача, которую мы перед собой ставим, – это реализация авторских проектов, основанных на буквальных пожеланиях заказчиков, переведенных нами на архитектурный язык. В проектах мы отталкиваемся от основ, заложенных архитекторами-новаторами прошлого века, благодаря чему реализуемые проекты остаются актуальными и комфортными многие годы.

### О стенде

Инсталляция Zeworkroom – это переосмысление прошлого через призму пространства и времени, где тесно связаны прошлое и будущее. Дань уважения традиции и инновациям, преемственности, классике и экспериментам. Некий калейдоскоп-пространство для размышления, творчества и развития, где каждый может найти свое отражение и вдохновение.

Основными доминантами являются Столпы, имеющие монументальный смысл, величие, наследие прошлого. Они служат зонированием, организуя внутри себя пространства – ячейки калейдоскопа. Меняя угол обзора, каждый раз открывается новая картинка, иной узор.

### Контакты:

+7 916 365 60 41  
+7 903 124 96 93  
info@zeworkroom.com  
zeworkroom.com

Калейдоскоп, благодаря своей способности создавать бесконечно меняющиеся узоры, символизирует переменчивость мира и его разнообразие.

Песок как символ времени, его непрерывное движение и пересыпание напоминает нам о быстротечности мира, о том, что все меняется и ничто не стоит на месте. Это метафора связи между прошлым, настоящим и будущим, между различными поколениями и эпохами.



### Партнеры:

Italica

ЦЕНТРСВЕТ

oboi №1

СТЕКЛО ЗЕРКАЛО  
МЕАНОС БРАТРА





### DDD Architects

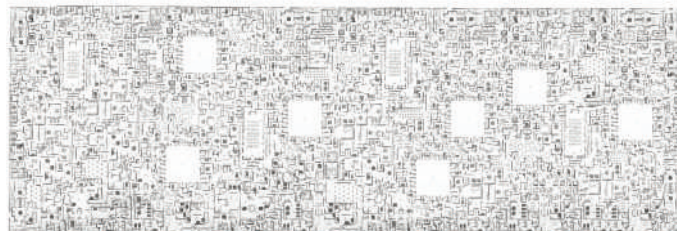
Архитектурное бюро DDD Architects основано Даниилом Царьковым, Дэниилом Гайдукевичем и Дарьей Семеновой в 2021 году. Цель нашего бюро – создавать лаконичную и уникальную среду, формирующую новые сценарии для интересной и комфортной жизни. Мы верим, что архитектура воспитывает человека не меньше, чем семья или преподаватели в школе, потому что для нас важно создавать современные и неповторимые проекты, которые способны открывать людей по-новому. Мы ценим лаконичность и любим смелые решения.

#### Концепция стенда

Любая программа идеально выполняет задачу внутри правильно выставленных рамок, а человек выходит за рамки. Это подчеркивает суть профессии дизайнера интерьера и заставляет компании задуматься, зачем они пришли на этот рынок. Каждый дизайнер интерьера имеет свой уникальный стиль и способность видеть вещи по-своему. Это и есть то, что делает их незаменимыми.

#### Контакты:

г. Москва, Овчиниковская наб., 22/24, стр. 2  
 +7 915 295 11 52  
 work@ddd-architects.ru  
 ddd.moscow



**ARCHI  
CLAN**

**ARCHI CLAN** – это сплоченная команда дизайнеров, архитекторов, инженеров и строителей. Мы знаем все нюансы дизайна и строительства и создаем функциональное пространство для наших клиентов. Наше архитектурное бюро – это династия архитекторов в трех поколениях, что позволяет нам опираться на опыт прошлого и при этом также ориентироваться на современные подходы в дизайне и архитектуре.

Анастасия Голованова и Андрей Голованов – архитекторы, окончили МАРХИ по специальности «Жилые и общественные здания». Преподаватели в архитектурном институте и школе искусств. Участники многих конкурсов и выставок, члены Союза архитекторов.

**Контакты:**

г. Москва, Бумажный пр-д, д. 14, стр. 2  
+7 916 572 0718  
hello@archiclan.ru  
archiclan.ru



**Партнеры:**

краски Flügger



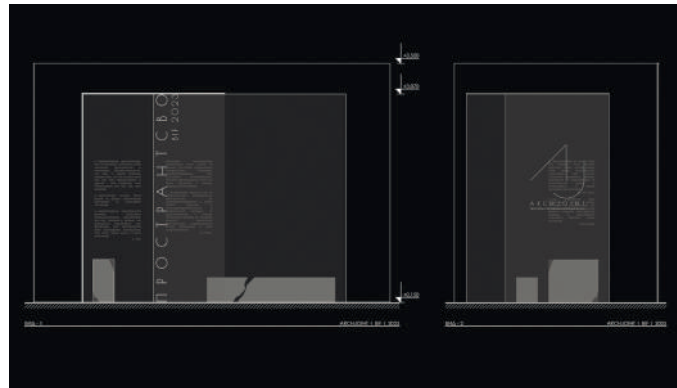


**ARCHJOINT**  
Иван Кочев

Студия ARCHJOINT специализируется на современных стилях архитектуры и интерьера, беря в основу принцип: «Полезно, прочно, красиво». Наша философия – сформировать гармоничную и комфортную для человека среду, отсеять лишнее, при этом оставить только самое необходимое для бытия. Название студии образовано из двух слов: ARCH – производное от architecture (с англ. архитектура), и JOINT – точка пересечения, место соединения. Таким образом, мы стремимся быть связующим звеном между человеком и окружающей его средой. Главной задачей является создание пространств, которые в дальнейшем становятся образом жизни человека. Пространство, как сценарий для жизни.

**Контакты:**

г. Москва  
+7 968 889 85 81  
info@archjoint.ru  
archjoint.ru



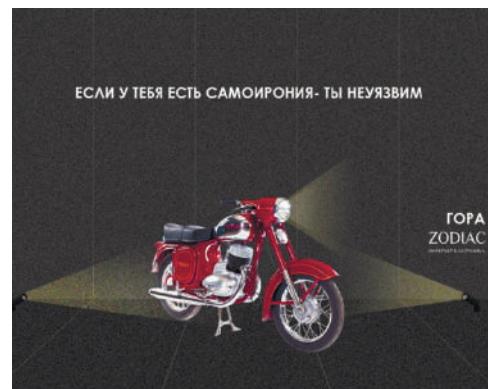
**Партнеры:**

**ЦЕНТРСВЕТ**





**ГОРА**  
БЮРО ГОРШУНОВА



## Архитектурное бюро ГОРА

Архитектурное бюро основано в 2007 г. Основные направления деятельности – архитектура, дизайн интерьера, благоустройство, сопровождение в реализации. Победитель Всероссийского конкурса лучших проектов создания комфортной городской среды в малых городах и исторических поселениях:

2020 – «Моховые Горы» г. Бор, «Майский парк» г. Первомайск; 2021 – г. Навашино «Верфь на озере», г. Балахна «Берег ремесел», г. Княгинино «Студенческий луг», г. Дзержинск «Площадь Дзержинского»;

2022 г. – г. Бор «Парк Семейный», с. Большое Болдино «Пушкинское Болдино»; Международный фестиваль «Дом на Брестской». 2019 г. Лауреат I премии в номинации «Прошлое и настоящее», раздел «Реализация». Загородный кампус NICE;

Премия АРХИВУД 2019 г. за лучший деревянный объект в номинации «Дизайн городской среды»;

13-й Рейтинг Архитектуры Нижнего Новгорода 2019 г. Лучший реализованный объект – спортивный лагерь «Арена»; «Зодчество 2021» в смотре-конкурсе архитектурные произведения 2019-2021, «Павильон №2 Нижегородской ярмарки, «Серебряный знак»;

Победитель в 14-м Рейтинге Архитектуры Нижнего Нов-

города 2022. Конгресс-центр, павильон №2 на нижегородской ярмарке;

Победитель в Национальном независимом архитектурном рейтинге Золотая капитель 2022 г., Судейская вышка на набережной Гребного канала;

Диплом GrandPrix в Национальном независимом архитектурном рейтинге Золотая капитель 2022 г., за работу Конгресс-центр на Ярмарочной площади, павильон 2;

Победитель по итогам выбора профессионального жюри во Всероссийской премии в области деревянной архитектуры АРХИWOOD 2022 г. в номинации Дизайн среды, Моховые горы;

2022 – Серебряный диплом Международного архитектурного фестиваля «ЗОДЧЕСТВО 30 лет» при поддержке Союза архитекторов России, в номинации открытые общественные пространства, Благоустройство рекреационной территории Моховые горы.

Тема Фестиваля – Смена Поколений – несет в себе идею рефлексии о прошлом и рассказ о будущем в архитектуре и дизайне. Время не делится на части. Прошедшее живет с нами в настоящем, став толчком для чего-то нового. Как творцы мы вдохновляемся советским дизайном и хотим представить его на фоне современных материалов и технологий. Как абсолют дизайнерской мысли – Ява «Старуха» в цвете Вишня.

### Контакты:

г. Нижний Новгород, ул. Ильинская, д. 38  
+7 903 603 76 75  
gor-a.pro

### Партнеры:





**Osetskaya.Salov**  
Татьяна Осецкая, Александр Салов

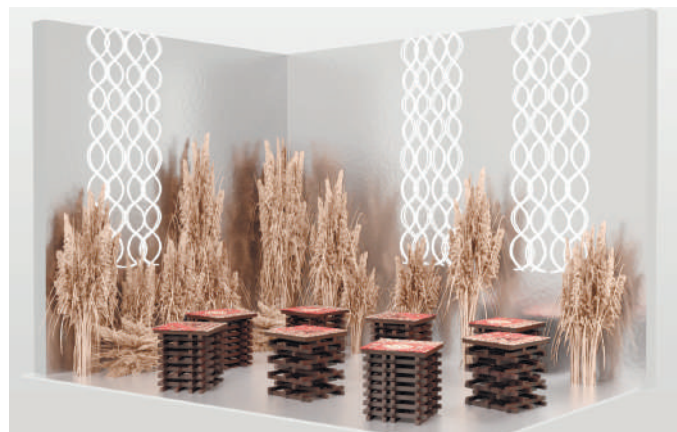
Osetskaya.Salov – современное архитектурное бюро, созданное в 2013 году. Основатели мастерской – архитекторы Татьяна Осецкая и Александр Салов работают в творческом тандеме с 2007 года.

Мы работаем в широком диапазоне творческих архитектурных задач: от глобальных градостроительных решений, уникальных жилых и общественных зданий до внутренних пространств и авторских предметов искусства. Независимо от масштаба задачи, мы создаем единый целостный образ объекта с индивидуальными, неповторимыми решениями, руководствуясь авторским видением. Считаем, что архитектура – это духовное состояние, позволяющее выразить нематериальную философию в материальном пространстве.

Мы работаем с пространством и эмоциями, создавая яркие, запоминающиеся образы. Любой наш объект – это единый организм, где форма и внешний вид здания неразрывно связаны с обликом и архитектурой интерьера. Как единое целое они создают естественный законченный образ.

**Контакты:**

г. Москва, Гранатный пер., д. 9 (Центральный Дом архитектора)  
+7 909 692 00 99  
info@osetskayasalov.com



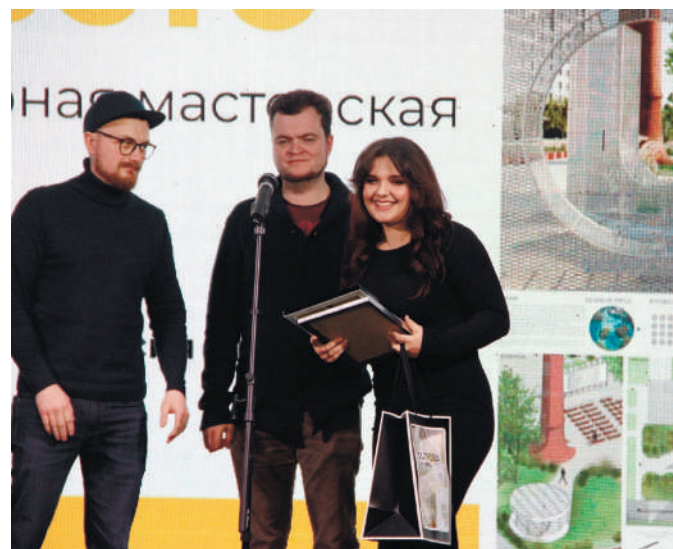


### Архитектурная мастерская |АТ|

Детерминизм – это теория о взаимосвязи и взаимообусловленности. Согласно ей, поступки человека, природные и социальные явления можно объяснить предшествующими событиями и законами природы. Еще так называют веру в предопределенность всего происходящего. В арт-инсталляции вертикальные колонны олицетворяют архитектурное сообщество, которое формирует путь мировой архитектуры и дизайна. В случае ухода некоторых линий или же нарушения их координации по принципу «падения домино» инсталляция или же рухнет или разрушит контур архитектурного пути, по которому бежит время в виде светящегося шара. Все явления взаимосвязаны.

#### Контакты:

+7 985 290 52 25  
arch.at@yandex.ru  
arch-at.ru

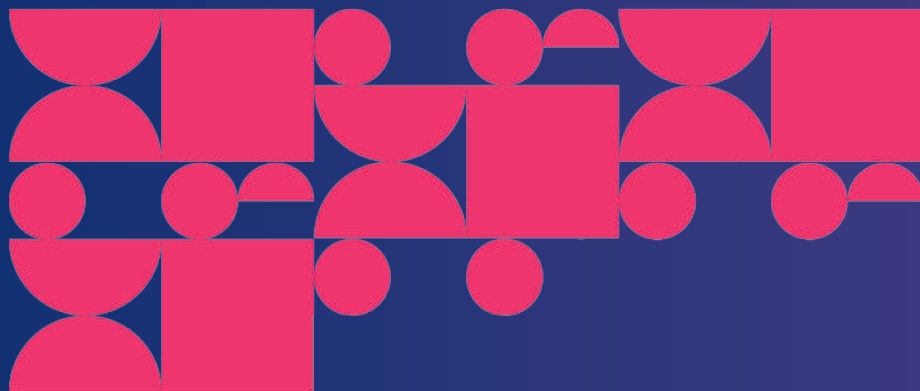


#### Партнеры:

Italica 

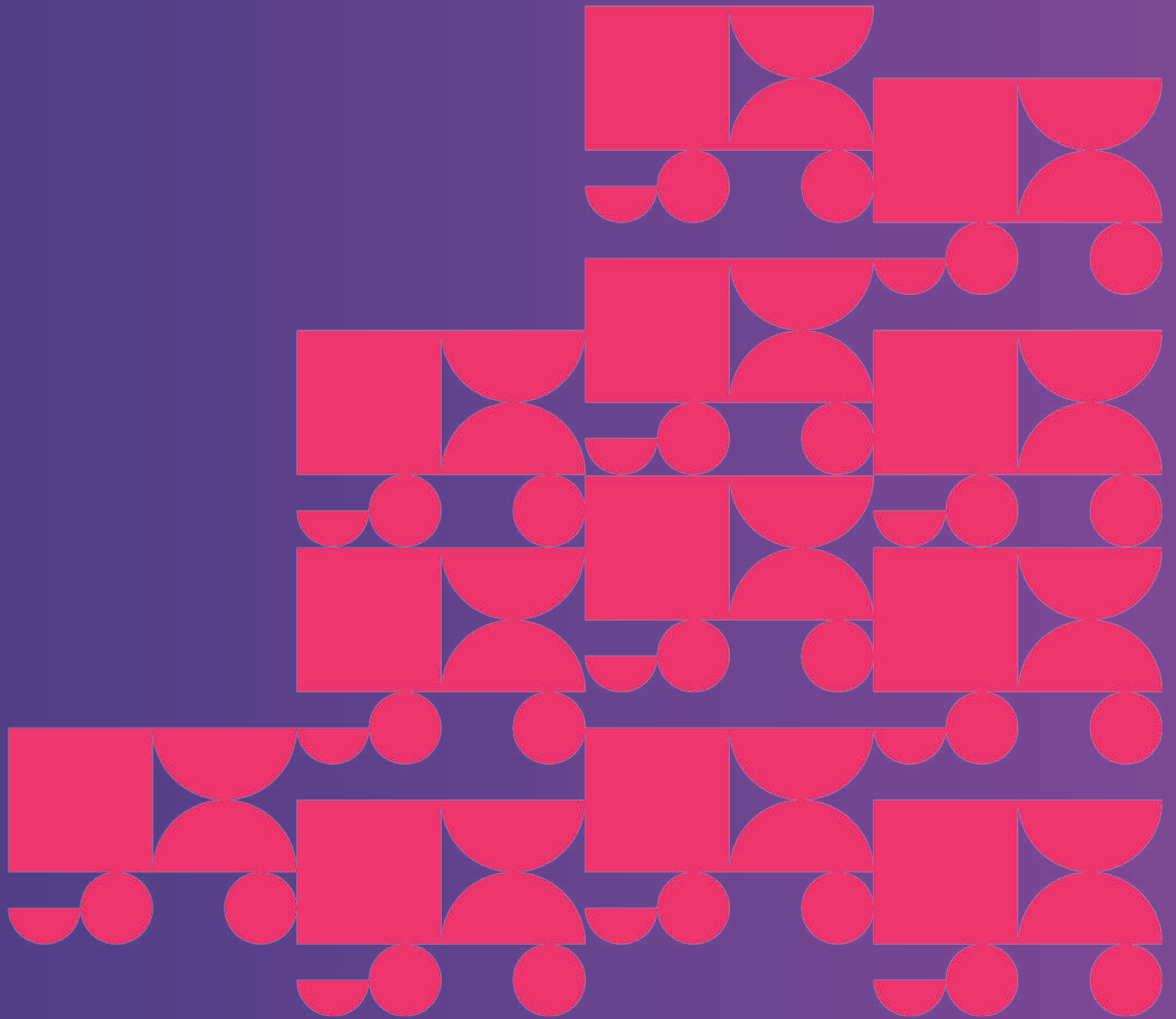
ЦЕНТРЦВЕТ

ИИИ  
2023



КОНКУРС  
«ЛУЧШИЙ ИНТЕРЬЕР»  
РЕАЛИЗОВАННЫЙ  
ЖИЛОЙ  
ИНТЕРЬЕР







**BABAYANTS**

Квартира более 100 кв. м  
Садовые Кварталы

Babayants Architects

Отправной точкой проекта «Садовые кварталы» стало само светлое пространство с высокими потолками и шикарным панорамным видом. Задача архитекторов — максимально раскрыть и подчеркнуть эти преимущества. Важно было сформировать мультисценарное и multifunctionальное пространство, не раздробив и не перегрузив его. В проекте, несмотря на визуальную легкость, задействован каждый сантиметр.

Панорамный вид с небом, озером и меняющимися сезонами становится главным героем, наблюдаемой картиной. А интерьер — достойным ее обрамлением.

Квартира занимает целый этаж и изначально отличалась сложной геометрией с острыми углами. Архитекторы выстроили планировку так, чтобы этот остроугольный контур нигде не ощущался.

В минималистском проекте «Садовые Кварталы» много авторских разработок и сложных решений, незаметных глазу.





# ALEXANDER TISCHLER

Квартира до 100 кв. м  
Однокомнатная квартира 38 кв. м с кухней-гостиной  
и гардеробной

ООО Alexander Tischler  
К.П. Карапетян, Т.Г. Земерова



Клиенты — взрослая пара (дети живут самостоятельно) — хотели отдельную спальню, кабинет и хозблок не в ванной. Мы начали работать с классической однушкой 38 кв. м с кухней в меньшем помещении и жилой комнатой — в большем. Учитывая все законодательные ограничения, сделали перепланировку: выделили кухню-гостиную и приватную спальню.

На кухне — полноценный угловой гарнитур: в пеналы встроена техника. Над плитой — встроенная вытяжка, скрытая за фасадом.

Для кофемашины сделали выдвижную полку, скрытую за фасадом, с розетками внутри.

Чтобы на кухне было светлее, демонтировали подоконную часть и поставили высокие распашные двери.

Кабинет с подвесным рабочим столом и двумя шкафами — в утепленной лоджии.



В центре кухни-гостиной — большой двухсторонний шкаф. Для равноправного доступа к кровати — два прохода в спальню. Кровать стоит изголовьем к окну, чтобы на стене напротив повесить телевизор. Тесты показали, что теплоизоляция изголовья не нужна — оно не нагревается от радиатора. Установленные стеновые клапаны дают приток свежего воздуха: окна можно не открывать.

Ванную комнату увеличили за счет прихожей. Кладовку переделали под открытую гардеробную с хозблоком.



Фото: Евгений Евграфов  
Подрядчик: Дмитрий Байдалин

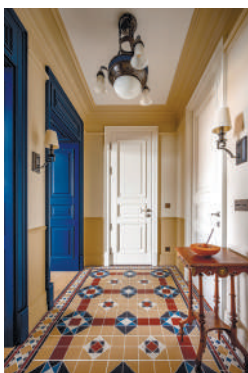


ЛОПАНОВ-АРТ

**Квартира более 100 кв. м  
Морской круиз**
**ЛОПАНОВ-АРТ  
Павел Лопанов**

Свободное пространство — главный вызов при проектировании интерьеров яхт. Их площадь ограничена и это побуждает дизайнеров придумывать очень эргономичные и функциональные интерьеры и при этом соблюдать баланс между красотой и практичностью. Так и в этой квартире необходимо было разместить все спальные зоны, выделить место для инженерного и спортивного оборудования, спроектировать как можно больше систем хранения и при этом сделать парадную зону просторной. Интерьер задумывался как фон для яркой мебели и предметов искусства. Он выдержан в светлых тонах и для реализации использованы материалы с разными фактурами. Тут считываются намеки на эстетику яхт и при этом есть отсылки к классической стилистике. За первый пункт отвечают белые глянцевые поверхности в сочетании со светлым шпоном, главные линии и скругленные углы. А за второй — рифленные поверхности, напоминающие каннелюры на колоннах, симметрия и выверенные пропорции. Чтобы добиться максимального сходства с интерьерами яхт и сделать углы с небольшим радиусом идеальными для отделки стен, в общественной зоне использован искусственный камень. Здесь расставлены не только цветочные, но и графичные акценты. Например, динамичный полосатый пол, рисунок которого на первый взгляд кажется хаотичным, задает движение из прихожей в гостиную, где появляются яркие диваны, кресла и ковер. Для спален выбраны более насыщенные оттенки: темно-зеленые для одной и сине-красные для другой — они тоже ассоциируются с морской стихией. Декоративное освещение подобрано таким образом, чтобы люстры и бра становились частью законченной композиции или поддерживали заданный визуальный ритм.





## MARMUR

Квартира до 100 кв. м  
Квартира для режиссера

**MARMUR**  
Лилия Витальевна Чеботарева

«Дом актеров МХАТ» в Глинищевском переулке — не просто сталинское здание в центре Москвы, а настоящая достопримечательность. Здесь жили многие знаменитые люди: Ольга Книппер-Чехова, Александр Кайдановский, Сергей Образцов, Владимир Немирович-Данченко. Владелец этой квартиры — тоже очень неординарный человек, который мечтал о ярком, эклектичном, нескучном пространстве. Мы смогли соединить марокканский и классический английский стиль. Получился заряженный, драматичный микс, который соответствовал всем пожеланиям заказчика.

Головокружительно пестрые марокканские изразцы, история которых насчитывает больше 8 веков, и строгая геометричная метлахская плитка, которая появилась в Германии в середине XIX века — как их объединить? Секрет в грамотном подборе узоров и цветов, а также в чередовании ярких и нейтральных по цвету поверхностей.

Марокканские страсти бушуют в зоне гостиной и ванной комнаты. Обратите внимание на восточную узорчатую стену у изголовья кровати, которая отделана премиальным декором «Европласт». Однако порталы дверей и окон со строгими молдингами напоминают о благородном английском стиле, который отлично интегрирует в себя яркие цветовые акценты. Порталы гармонично сочетаются с восточной экзотикой благодаря объединяющему эти стили темно-синему оттенку.

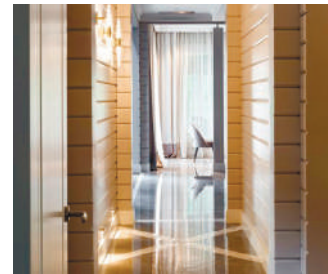




Частный дом более 250 кв. м  
Женева

ООО «ESG»  
Наала Авакимова

Проект двухэтажного дома «Женева» — это современный взгляд на классические традиции деревянного домостроения. Основные материалы — клееный брус, стекло и природный камень. Подобные контрасты цвета и структуры на фасаде делают здание очень стильным, но при этом функциональным. Тщательно продуманная планировка с просторной террасой превращает Женеву в пространство, сочетающее в себе спокойствие и гармонию загородной жизни с городским комфортом. Прекрасно подходит для постоянного проживания. Подобно внешним достоинствам также скрупулезно продумана и внутренняя планировка помещений. Второй свет зрительно увеличивает пространство и наполняет его «воздухом» и естественным светом. На первом этаже располагаются просторная кухня и гостиная, гостевая спальня, кабинет и санузел. Малоуклонная кровля позволяет сделать полноценный второй этаж. Он традиционно выступает в качестве приватной части дома. Здесь находятся спальни для хозяев дома, детская, прачечная и ванные комнаты. Интерьер дома повторяет концептуальное решение экстерьера: на фасаде выгодно выделены серые детали, а в интерьере серые тона сочетаются с фактурой дерева.





Квартира более 100 кв. м  
Московская Сиеста

ООО «АБ ПРОЕКТНОЕ БЮРО»  
Ведран Бркич, Диана Тодорович

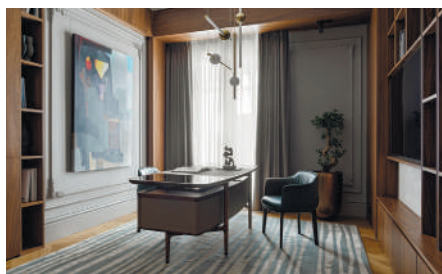
Две квартиры в новом ЖК в центре Москвы мы объединили в одну — для молодой, активной пары с малышкой-дочкой. Хозяева не могли определиться со стилем, выбирая между классикой и современным. Мы создали компромиссный вариант, в котором, помимо этих двух направлений, присутствуют неожиданные решения, как, например, шаттеры — внутренние ставни с вращающимися ламелями.

В общей зоне кухни-столовой мы создали легкую, открытую, располагающую к отдыху атмосферу. Из-за особенности конструкции здания, в гостиной пришлось обыграть нависающую на 60 см балку и короб стояка. Так появились природные мотивы с живыми растениями и деревянной отделкой, которые нивелировали выступающие части.

В углу гостиной сделана зона отдыха с качелью, откуда открывается удивительный вид на город. Мастер-блок представлен тремя помещениями, спальней, гардеробной и санузлом, связанными между собой круговой планировкой. Двери в спальне задекорированы, чтобы визуально не перегружать пространство.

Мастер-санузел украшен светильниками с растениями, которые перекликаются с растениями на кухне. Детская выполнена в совершенно другой манере, там мы воспроизвели атмосферу комнаты принцессы. Вся мебель изготовлена по нашим чертежам, чтобы сохранить единство идеи.

Кабинет трансформируется в гостевую спальню за счет раскладного дивана. К комнате примыкает индивидуальный санузел. Интерьер кабинета — более строгий и взрослый, ориентирован на классику.







  
**KOVALCHUK**  
 INTERIOR DESIGN & ARCHITECTURE

Квартира до 100 кв. м  
 ЖК «Династия»

ИП Ковальчук Анастасия Александровна  
 А.А. Ковальчук, С.С. Ковальчук

Квартира создавалась для супружеской пары. Интерьер должен был быть прежде всего удобным и функциональным. Чистым с точки зрения линий и интерьерных решений. Не перегружен деталями, наполнен уютом. На время разработки дизайн-проекта заказчики проживали в другой стране. Мы встретились только на замере квартиры и далее всю работу проводили, контактируя с ними удаленно. В данном случае очень большую роль играет доверие клиентов своим дизайнерам. А доверие рождается, когда мы оба чувствуем, что понимаем друг друга. Первую высокую оценку мы получили от заказчиков при обсуждении наших предложений о создании концепции квартиры. Первый вариант и был основным правильным и утвержденным. Это был важный успех, благодаря которому заказчики поняли, что их квартира в наших надежных руках.





  
**KOVALCHUK**  
INTERIOR DESIGN & ARCHITECTURE

Квартира более 100 кв. м  
Дом на Таганской

ИП Ковальчук Анастасия Александровна  
А.А. Ковальчук, С.С. Ковальчук

Данную квартиру мы полностью переделали для семьи из трех человек. Изначальная планировка была абсолютно видоизменена. Просторная площадь позволила выделить для каждого из членов семьи свое личное пространство. Наши заказчики не проживают постоянно в этой квартире, она больше используется как гостевой вариант для временного проживания. Несмотря на это, каждый участок в интерьере, прежде всего, функциональный. Корпусную и мягкую мебель мы тщательно прорабатывали в своих авторских эскизах.

Пространство нестандартной формы и сложной геометрии. Прихожая переходит через ось коридора в гостиную. Здесь мы расположили пространство для общего сбора семьи и приема гостей. В гостиной ощущается много воздуха.

Повернув за угол, открывается пространство кухни с отдельностоящим островом и отдельная обеденная зона. За декоративной шпонированной панелью из американского ореха замаскирован вход в еще одну спальню. Большая часть квартиры обозначена как приватная. Сюда входят кабинеты супругов, отдельная ванная и спальня с гардеробной. В отдельном крыле располагается комната дочери.

Цветовая гамма квартиры довольно сдержанная. С вкраплением ярких цветовых акцентов в виде насыщенного синего и желтого оттенков. Серо-черные тона создают особенную уютную атмосферу. Мы сочетали гладкие и фактурные поверхности вместе с дорогими породами дерева, которые своей текстурой уже задают ритм. И, конечно же, комбинировали различные сценарии освещения.







Частный дом более 250 кв. м  
Интерьер жилого дома в г. Сестрорецке

ООО «АБ Плотников»  
С.В. Плотников, И.Г. Харьковский, А.С. Зубрицкая

В жилом интерьере эклектичного стиля с теплыми оттенками и яркими акцентами разворачивается уютное пространство, где искусство сочетается с комфортом. Двусветная гостиная с большим диваном и панорамными окнами с видом на сосновый лес придает ощущение теплоты. В гостиной разнообразные предметы декора добавляют оригинальности и индивидуальности, например, яркая абстрактная живопись на стенах и мебель причудливых форм. Кухня выполнена в современном стиле с деревянной отделкой и столешницей из травертина. Спальня оформлена в спокойной цветовой гамме, чтобы создать атмосферу расслабления и умиротворения. Кровать с высоким изголовьем и мягкими текстильными элементами придает комнате комфорт, а цветные акценты и картина с цаплями на зеленом фоне добавляют нотку жизни и природы. Текстиль в скандинавском стиле создает комфорт и гармонию. В проекте использовано много элементов из светлого дуба, включая пятиметровый стеллаж в центре гостиной и деревянные ширмы на террасах.





# UTA BUREAU

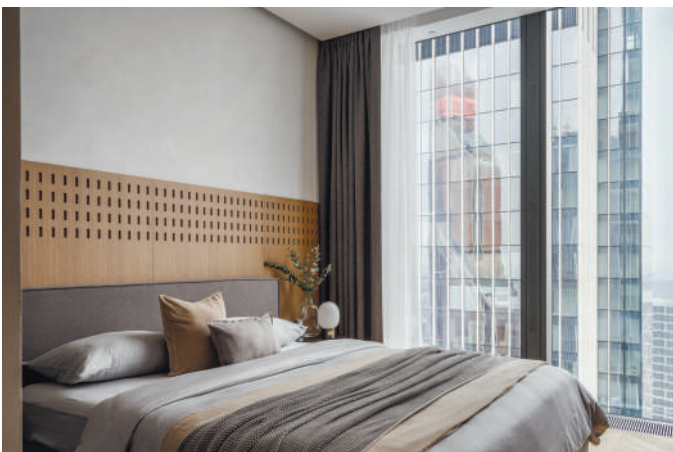
Квартира до 100 кв. м  
На углу, у Патриарших

UTA bureau  
Тая Кипри

Квартира спроектирована для непостоянного проживания семейной пары, общий метраж 62 кв. м. Она расположена в доме 70-х годов, в знаковом для Москвы месте — вблизи Патриарших прудов, в исторической застройке. Стиль — современный, с элементами французского флера. При проектировании мы с заказчицей вдохновлялись французскими интерьерами с тяжелыми бархатными шторами, элегантными картинами и винтажными предметами интерьера. Часть квартиры во входной зоне осталась без изменений в планировке. Основным преобразованием стало объединение кухни, гостиной и коридора. Просторное пространство кухни-гостиной разделено лишь небольшим простенком и вертикальной колонной с вращающимся на 180° телевизором. Его можно смотреть как из кухни, так и из гостиной. Можно расположиться на диване, укрыв ноги мягким пледом и захватив ароматную чашечку чая и смотреть романтический фильм, или читать книгу. При этом, если захочется переместиться за стол на кухню — стоит только развернуть ТВ на 180°, даже не отвлекаясь от просмотра.

Автор проекта: Тая Кипри  
Фотограф: Лиза Гуровская  
Стилист: Варя Калицкая





Квартира до 100 кв. м  
ЖК NEVA TOWERS

Make Design (ИП Карнаухова Д.И.)  
Д.И. Карнаухова, В.А. Лукьянова

Небоскреб, 45 этаж, 78 кв. м.

Заказчик приобрел недвижимость для инвестиций, поэтому мы сделали интерьер для пары без детей, которая потенциально арендует апартаменты, где каждая деталь продумана и согласована, в том числе и по его потребностям.

Из достоинств пространства — прекрасный вид на Москву с высоты птичьего полета, высокие потолки, но мало места для хранения. Мы приняли несколько важных решений по перепланировке: сделали два санузла, заменили одну из стен прозрачным стеклом, благодаря чему ванная комната стала видовой с потрясающей панорамой на город и дневным освещением, уменьшили кухню. А за счет увеличения площади в коридоре смогли интегрировать вместительную гардеробную. Мы применили декоративную штукатурку по всем поверхностям стен. Она легко моется и реставрируется, приятна на ощупь и визуально создает мягкую обволакивающую атмосферу.

Главная задача проекта — создать уютное пространство и ощущение дома в такой урбанистической локации, как Москва-Сити. Поэтому дом в этой локации — это некий оазис, где можно подзарядить батарейки.

На полу у нас паркетная доска, французская елка, натуральный дуб с небольшими сучками, теплая на ощупь и визуально. Отделка стеновых панелей и корпусной мебели повторяет оттенок напольной доски. Для акцента добавили имитацию мрамора-керамогранит 6 мм, крупноформатный. Отдельно стоящей мебели в интерьере крайне мало: диван, стулья и кровать. Все остальное изготавливали на производстве по нашим эскизам. Нам было крайне важно соблюсти чистоту форм и индивидуальность интерьера, поэтому мы многое делали на заказ.



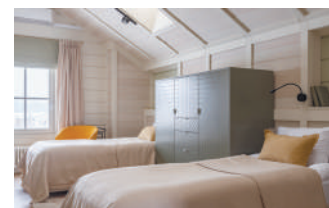
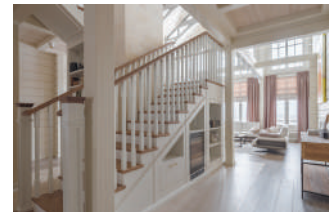


Частный дом более 250 кв. м  
Усадьба на озере

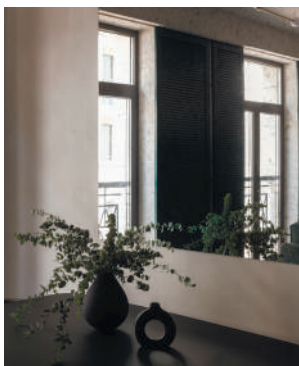
Бюро Poleva design и ООО «ПСК Палекс»  
А.И. Полева, А.В. Петунин

Усадьба задумана как место отдыха на природе вдали от мегаполиса с современным комфортом. Также заказчик хотел разместить на стенах часть своей коллекции современного арта.

Весь интерьер выполнен в атмосфере безмятежного отдыха. Цветовая гамма оформления общих зон интерьера светлая, практически белая, как холст, для того, чтобы не спорить с видами из окон и таким декором, как произведения искусства. Только конструктивные элементы выделены в интерьере — потолочные фермы и лестница.







## OSETSKAYA · SALOV

Квартира до 100 кв. м  
Апартамент в окрестностях Кремля

ООО «АРХ-СЛОН»  
Александр Салов, Татьяна Осецкая, Вера Иванова

Апартамент расположен в жилом комплексе напротив Кремля, в окружении старой Москвы. Постояльцами арендного апартамента предполагались иностранные и российские туристы, открывающие для себя новые направления. Поэтому образ апартамента собрал в себе переосмысленную атмосферу духа старого города, рассказанную современным интерьерным языком.

Инструментами стали пластика, цвет и фактура. Для каждой функциональной зоны выбран свой цвет: припыленный лазоревый, малахитовый зеленый, червленый красный. Столетия назад такие оттенки получали из природных ингредиентов: растений, почвы, минералов.

Пространство организовано линейно. На одной линии — кухня с островом и парадной обеденной зоной. На другой — зона гостиной и спальни, разделенные перегородкой с поворотным экраном телевизора. Спальня укрыта тяжелыми шторами малахитового цвета. Большое внимание уделено санузлу с душевой и хамаммом, а выразительный красный цвет отделки дополняют стрельчатые своды потолка.





## OSETSKAYA • SALOV

Квартира до 100 кв. м  
Компактная квартира в высотке на набережной

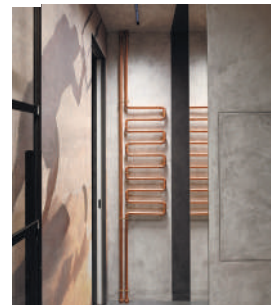
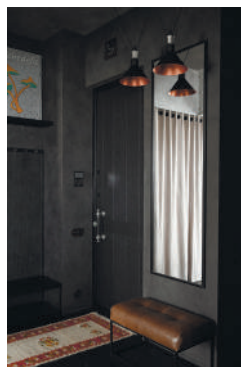
ООО «АРХ-СЛОН»  
Александр Салов, Татьяна Осецкая, Татьяна Юдина

Квартира не задумывалась для постоянного проживания и проектировалась как «место силы» владельца — пространство для умиротворения, созидания и духовного саморазвития.

Интерьер объединяет горизонтальное членение периметра, проходящее по горизонтальному импосту оригинальных окон и нижней границе потолочной балки. Потолок и часть стен отделаны светлой бетонной текстурой. Элементы основной отделки — керамический кирпич и дерево. Все материалы прошли через руки разных мастеров, чтобы обогатиться эффектом ремесленности.

Смысловым ядром является открытое пространство гостиной с массивной диванной группой и барной зоной, совмещенной с кухонным островом со столешницей из ясеня и металлическими фасадами. В глубине расположена приватная зона для чтения.

Спальня занимает самое уединенное пространство квартиры и наполнена теплыми гаммами дерева, оксидированного металла, расшитыми тканями и мягкими фетровыми панелями, которые создают необходимый эстетический и акустический комфорт в помещении.







**mndesign**  
 INTERIOR DESIGN & ARCHITECTURE

Квартира более 100 кв. м  
 Квартира в ЖК « Сити-Парк»

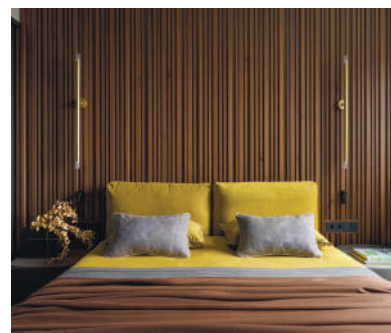
ИП Новинский Михаил Александрович (MNdesign)  
 А.М. Коннова, М.А. Новинский, М.И. Гришин, В.Р. Авилова

Интерьер квартиры в ЖК «Сити-Парк» должен был быть эффектным, небанальным и без явных отсылок ко времени создания. Хозяйка очень тонко чувствовала материалы, в результате проект получился построенным на игре сложных насыщенных цветов и рельефных фактур — дерева, стекла, латуни.

Большая кухня стала визуальным центром гостиной. Поверхность фасадов из натурального ореха и эмали обволакивает остров. Над ним выполнена полка со светильником дизайна Димы Логинова. Обеденная группа и просторная зона отдыха расположились в гостиной, выразительный диван Roche Bobois стал ее акцентом.

Хозяйская спальня выполнена в ориентальной стилистике, введен сложный зеленый цвет, фактура бархата, красный лак кровати. Детская девочки получилась спокойная и нежная. Ванная хозяйки легкая и яркая, мужской санузел более сдержанный, как и строгий кабинет с этническими элементами.

Коллекция картин Ильи Гимранова и Татьяны Абрамовой отлично вписалась в новое пространство.





**mndesign**  
INTERIOR DESIGN & ARCHITECTURE

Квартира до 100 кв. м  
Кутузовский.Life

ИП Новинский Михаил Александрович (MNdesign)  
М.А. Новинский, А.С. Черненко, М.И. Гришин, А.В. Третьякова

Проект квартиры для молодой семьи с двумя детьми нужно было сделать легким, светлым, но вместе с тем не скучным. Актуальность, «трендовость» не были самоцелью, идеей было создать современное и вместе с тем теплое, семейное пространство. Кроме того, мы стремились подчеркнуть очевидное достоинство квартиры — из больших окон раскрывался вид на реку Сетунь и парк.

Общественное пространство выполнено единым. Прихожую отделяет лишь формальная полупрозрачная перегородка, построенная на сочетании строгой графики рамных конструкций с легкой разнонаправленной текстурой рифленого стекла. В другой стороне от входа — приватная часть. Графика черных деталей, ненавязчивые ритмы гипсовых панелей и небольшие вкрапления акцентных цветов — основной лейтмотив этого интерьера.

В процессе реализации в силу обстоятельств бюджет был существенно оптимизирован, а топовые европейские бренды были заменены более демократичными. Тем не менее, мы стремились сохранить общий дух и характер этого интерьера.







Частный дом более 250 кв. м  
Дом в поселке Ландшафт

Match Architects  
А.Ю. Сычева, А.А. Крусс

Впечатление от дома складывается с первых шагов. Важно было оформить пространство холла, задав тон всем интерьерам. Выдержанные цвета и красота природных материалов сочетаются с композицией живых растений, стильных ваз и скульптур в центре. Созвучие формы центральной ниши и стеклянного лифта создает дополнительную фокусную точку и формирует пространство. Селенит в отделке парадной двери преломляет свет и добавляет пространству ощущение парадности. Парадная зона гостиной-столовой оформлена деревянными панелями с латунью. Вертикальные выступы с матовыми бра определяют ритм стен и создают уютное освещение в вечернее время. Матовые панели в технике Lalique от известной французской мастерской по изготовлению стекла расположены на стене с камином. Шкафы в технике соломенного маркетри становятся ценными коллекционными предметами и олицетворяют высший стандарт качества и роскоши в мире декора и мебели. Безмятежное пространство чайной комнаты в проекте, где красота величественных гор Японии, создающая настроение традиционной церемонии, деликатно вписана в интерьер в технике изящной гравюры. В большом открытом стеллаже кораллового оттенка — банки для чая и японские вазы начала XX в., которые коллекционируют владельцы дома. В эркере расположился диван с волнообразной спинкой, напоминающей о ритме воды. В центре композиции — круглый камин, излучающий тепло и создающий очаровательную фокусную точку. Здесь время замедляется, позволяя вам полностью погрузиться в настоящий момент.



## geotrium studio

Квартира до 100 кв. м  
Зиларт

ООО «Геотриум»  
Geotrium



Дизайн-проект квартиры для холостяка (82,7 кв. м). Все пространство построено под потребности одного человека — небольшая кухня, комфортная гостиная, отдельный кабинет и большой мастер-блок, включающий в себя спальню с гардеробной зоной и большую ванную комнату. В проекте используется канальная система вентиляции и кондиционирования, и система фильтрации.

Прихожая и коридор представляют собой Г-образное пространство — во входной группе располагается подвесная консоль, большое зеркало с подсветкой и гардеробный шкаф с фасадами в тон стен для хранения верхней одежды и обуви.

В зоне кухни расположилось все необходимое для минимального приготовления еды. Вместо обеденной группы используется остров с барной стойкой. Интересной деталью являются навесные кухонные шкафы.

В кабинете рабочее место представлено в виде минималистичной подвесной консоли, которую видно из зоны гостиной. В закрытой зоне спрятан большой гардеробный шкаф для сезонного хранения вещей, а также удобная кожаная кушетка.

В мастер-спальне зона для сна располагается ближе к окну. Центром этой части комнаты является большая кровать с комбинированной отделкой, которая стоит на фоне стены с подсветкой, выполненной в камне.

Ванная комната очень просторная и вместительная. Здесь разместилась душевая зона с поддоном из искусственного камня. Большая тумба с интегрированной раковиной, выполненной на заказ. В качестве основного материала используется керамогранит Porcelanosa.

Также в квартире предусмотрен хозяйственный санузел.

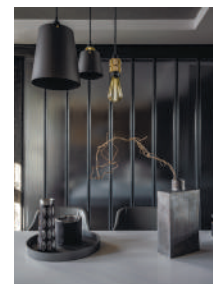




Квартира до 100 кв. м  
Квартира со стеклянной капсулой

ООО «Архитектурная мастерская  
Мартынова и Гатиловой»  
В.А. Мартынов, Е.И. Гатилова

Квартира площадью 51 кв. м решена в брутальном и современном стиле. Изолирован стенами санузел, прочие комнаты расположены в open-space. Основная площадь отдана кухне-столовой, гостиная расположена в противоположном углу. Ядро планировки — спальня, для которой нашли необычное решение — комнату «заключили» в стеклянную капсулу, собранную из стеклопрофилита. Помимо проникновения света возникает интересный ритм, формирующий интерьер; вокруг «капсулы» выстроена конструкция из сварного металла — возникает ощущение реновации промышленной постройки. Для реализации кухни авторы собрали ее из элементов с трех немецких фабрик. Фасады шкафов, декорированные под патинированную медь, выполнены по спецзаказу на столярной мануфактуре; акцентом служит консольная столешница, выступающая более чем на 1,5 м. Металлу и стеклу противопоставлены теплые материалы. Медовый керамогранит рифмуется с медными панелями, микроцемент обладает приятной шероховатостью. Дополняют интерьер аксессуары бренда Buster&Punch.







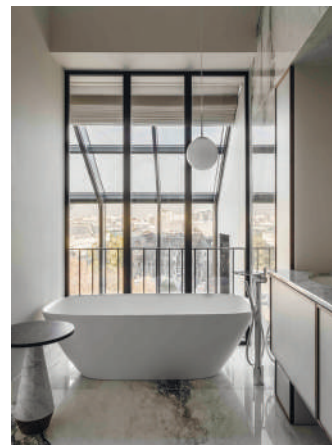
# ub.design

Квартира более 100 кв. м  
Квартира в Большом Знаменском переулке

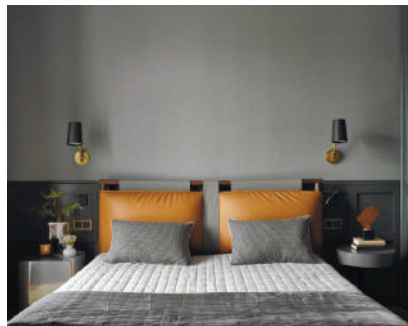
## UB.DESIGN

Борис Уборевич-Боровский, Мария Зимина,  
Дарья Туранская

Хозяйка этой квартиры — художница Анна Соколова, внучка известного карикатуриста и живописца, одного из основателей творческого коллектива Кукрыниксы. Дом в центре Москвы Анна выбрала неслучайно. Для Анны это не просто жилье, а творческое пространство, где она может устраивать встречи с друзьями — режиссерами, художниками, архитекторами. На первом этаже — парадный холл и детские комнаты, далее историческая лестница ведет в салон-гостиную с печью и огромными окнами и в просторную кухню с большим столом, где будут собираться гости. Еще выше — промежуточный этаж с хозяйской ванной, а самый верхний уровень — спальня хозяев с выходом на террасу, откуда открываются фантастические виды на Храм Христа Спасителя, Пушкинский музей и весь исторический центр.



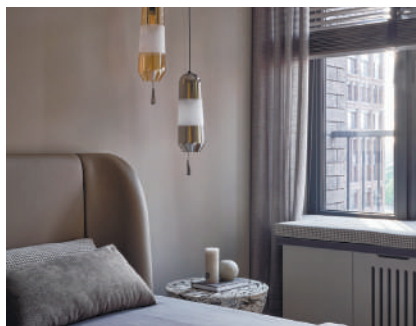




Квартира до 100 кв. м  
Полянка

Архитектурное бюро VVDESIGN  
В.В. Шабельникова

Семейная пара приобрела гостевую квартиру в старом доме в переулках Замоскворечья. Это была их юношеская мечта, которую нам предстояло воплотить в жизнь. Настоящим вызовом для нас стала перепланировка. Отправной точкой для творчества послужили несущие стены, которые нельзя было сносить. Мы нашли уникальное планировочное решение и сделали квартиру-трансформер, которая позволяет как создавать единое пространство, так и изолировать помещения по необходимости. Дизайн квартиры сочетает в себе элементы классической старой Москвы и скандинавского стиля. Холодные естественные цвета стен создают атмосферу спокойствия и уюта. Особое внимание уделили мебели — микс дизайнерских брендов с антиквариатом придает особый шарм и элегантность интерьеру. Кабинет и гостиная объединены раздвижными дверями. Чтобы сберечь пространство между прихожей и кабинетом, мы создали искусственную стену из мебели. С одной стороны, это платяные шкафы для одежды и небольшая кладовка, а с другой — просторные книжные полки. Также раздвижные двери соединяют спальню и санузел. Получилась красивая анфиладная история.



Квартира до 100 кв. м  
Родной город

Архитектурное бюро VVDESIGN  
В.В. Шабельникова

Трехкомнатная квартира выполнена в стиле лофт. Старинный натуральный кирпич на стенах придает интерьеру неповторимый характер. Натуральные материалы, такие, как дерево и кожа, доминируют в дизайне — напольная доска из массива, полки, столешницы из натурального дерева и кожаный диван. Освещение, выполненное в стиле лофт, добавляет уюта и индустриального очарования.

Вместо обычной прихожей — открытое пространство, призванное подчеркнуть красоту гостиной и бескрайний вид, открывающийся за окнами. С левой стороны вас ждет удобная постирочная, а справа — просторная гардеробная, умело спрятанные от глаз.

Гостиная объединена с кухней, там вы найдете большой удобный диван, обеденный стол, встроенный камин и специальные низкие подоконники, на которых можно удобно устроиться и почитать книгу. Из гостиной открывается проход в кабинет, который в будущем станет детской. Он оформлен в ярких акцентных цветах.

Спальня, еще одна гардеробная и санузел скрыты за одной дверью. Санузел уникален своим декоративным окном, через которое проникает естественное освещение.

**ИИФ**  
**2023**



**КОНКУРС**  
**«ЛУЧШИЙ ИНТЕРЬЕР»**  
**РЕАЛИЗОВАННЫЙ**  
**ОБЩЕСТВЕННЫЙ**  
**ИНТЕРЬЕР**







**BABAYANTS**

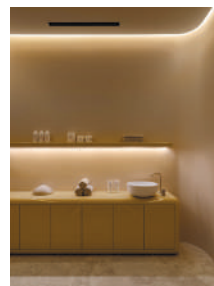
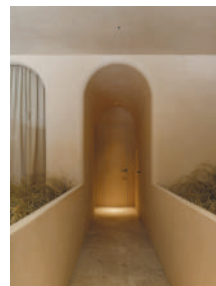
**Коммерческий интерьер**  
ТЦ, магазин, клуб, шоурум, фитнес-центры,  
спа-салоны, кинотеатры, тренажерные залы, офис

**Студия эстетики тела Bel Corpo**  
**Babayants Architects**

Bel Corpo — первый реализованный коммерческий проект для бюро, которое ранее специализировалось на жилых интерьерах и архитектуре.

Задача проекта — создать атмосферное, эстетичное и минималистское пространство. Посетителям должно быть комфортно физически, эмоционально и визуально. Интерьер должен быть выражением мягкости и чувственности, настраивать на расслабление и заботу о себе. Медитативное ощущение создают скругленные формы, тактильные фактуры, плавные линии, теплая цветовая гамма. Ассоциации, которые рождает Bel Corpo, — бархатистая, увлажненная и нежная кожа, плавность и соблазнительность женских форм, внутреннее свечение, жизненная энергия. Монохромная цветовая гамма, пластика форм, фактуры, тактильные материалы и свет — все вместе создает чувственную атмосферу.

В визуально чистом проекте каждый элемент существенен. Все подчинено архитектуре интерьера как основополагающему аспекту: скругленные арки, скругленные контуры каждой детали в абсолютно каждом пространстве.





# МРГ

## Технологии

Социальные объекты (учебные заведения, детский сад, библиотека, мед. учреждения)  
«Академия единоборств» в Сочи

ООО «Межрегионгаз Технологии»  
Е.А. Буслаева

Спорткомплекс «Академия единоборств» возведен по заказу благотворительного фонда «Газпром социальные инициативы» на территории «Сириус» в Сочи.

На огромной площади комплекса — 63,5 тыс. кв. м — расположен универсальный спортивно-тренировочный комплекс, состоящий из двух корпусов: тренировочного комплекса и гостиницы для спортсменов. В третьем корпусе «Академии единоборств» — Центр проведения соревнований.

В тренировочном комплексе размещены просторные тренажерные залы, крупнейший в мире зал дзюдо с инновационными «плавающими» татами, медцентр и СПА-зона с бассейном и джакузи. 7-этажная гостиница с кухнями и зонами отдыха может принять 354 человека одновременно, а Центр проведения соревнований оснащен ареной на 2000 болельщиков.

Тщательно продумана логистика переходов между корпусами. Во всем воплощены лучшие архитектурно-дизайнерские решения ведущих мастеров России.

Год реализации проекта: 2023.







# KONONENKO

ARCHITECTURAL DESIGN BUREAU

Коммерческий интерьер  
(ТЦ, магазин, клуб, шоурум, фитнес-центры,  
спа-салоны, кинотеатры, тренажерные залы, офис)  
Офис продаж ЖК «Прокшино»

ИП Кононенко Антон Андреевич  
А.А. Кононенко, Ю.А. Семенова, Я.В. Паршина

Проект офиса продаж А101, общей площадью 1500 кв. м. Основной задачей было сделать пространство современным и функциональным, с возможностью переобустройства здания в дальнейшем.

При выборе концепции дизайна офиса мы ориентировались на архитектуру ЖК «Прокшино». В качестве акцентов в интерьере использовались яркий коралловый цвет, медь, панели под дерево и озеленение офиса.

Одна из главных особенностей интерьера — подвесные консоли на втором этаже. Консоли выходят из плоскости перекрытия в объем второго света. Мы сделали уникальную зону отдыха, которая полностью вписывается в концепцию всего интерьера.

В проекте использовали мягкие панели на стенах и звукоизоляционные панели на потолке, чтобы обеспечить достаточную звукоизоляцию в переговорных, сохранив при этом максимально открытое пространство. Также в здании большой второй свет, важно было сделать уникальную люстру.

Нам удалось создать многофункциональное помещение, которое уже сейчас является точкой притяжения жителей комплекса.



## MAD ARCHITECTS

Коммерческий интерьер  
(ТЦ, магазин, клуб, шоурум, фитнес-центры,  
спа-салоны, кинотеатры, тренажерные залы, офис)  
Офис «СОВКОМБАНКА»

ООО «МН Дизайн»  
М.А. Николаева, М.Н. Лебедева, М.В. Панферова,  
Д.В. Чаленко, А.Х. Баймиев

Перед командой проекта стояла задача создать универсальную бэк-площадку флагманского уровня для различных подразделений Банка, вмещающую до тысячи рабочих мест, а также учебный центр и корпоративный фитнес. Философия подхода к проектированию базировалась на корпоративных ценностях Компании:

- «Здравый смысл» — вдумчивый подход к выбору материалов и оборудования, эффективные планировки с гармоничным балансом работа/отдых;
- «Надежные перспективы» — вложения в отделку с прицелом на длительное использование;
- «Энергия созидания» — располагающие к плодотворной работе комфортные цветовые решения и уютные интерьеры с яркими акцентами;
- «Радость общения» — различные форматы зон для формального и неформального общения;
- «Сервис на знаниях» — умные и технологичные решения в оснащении площадки.

Ключевыми параметрами, заложенными в основу проекта, стали акустический комфорт, качество и гибкость освещения, насыщенное озеленение, экологическая составляющая интерьера и спортивное развитие сотрудников.





## PETIT BÜRO

Коммерческий интерьер  
(ТЦ, магазин, клуб, шоурум, фитнес-центры,  
спа-салоны, кинотеатры, тренажерные залы, офис)  
Офис в Москве для группы компаний «ВЕЛТА»

PETIT BÜRO (ИП Цветкова Полина Сергеевна)  
Полина Цветкова, Юлия Кузьмина

Заказчиком офисного пространства площадью 220 кв. м в московском бизнес-центре «Art Residence» выступила компания, работающая в сфере аутсорсинга и подбора персонала — группа компаний «Велта». Перед нами стояла задача создать нескучный офисный интерьер, при этом заказчик приветствовал любые идеи и давал полную свободу выбора концепции, но в рамках определенного бюджета.

Помещение без отделки имело свободную планировку и высокие потолки — 4,5 метра. Эти характеристики и продиктовали дизайн-концепцию. Чистовая отделка открытых зон выполнена по горизонтальному импосту окна — на высоту 2,5 метра; все пространство выше осталось почти нетронутым. Эта высотная отметка проходит сквозь пространство и объединяет между собой все зоны. Таким образом, удалось гармонизировать пространство, визуально понизив потолок небольших по площади помещений, а также значительно сократить расходы заказчика на чистовую отделку.

Основные материалы проекта: стекло, бетон, металлизированные поверхности и мозаика. Колористическим решением в оформлении интерьера стал микс сложных пастельных оттенков — мятного, горчичного, сиреневого и карамельного, использование техники color block и паттерна «клетка» для отдельных помещений.

Работа над проектом прошла на одном дыхании и нам удалось создать небанальный интерьер современного офиса в нашем прочтении.



**Коммерческий интерьер**  
(ТЦ, магазин, клуб, шоурум, фитнес-центры,  
спа-салоны, кинотеатры, тренажерные залы, офис)  
**Белая оазис: гармония природы и металла**

**ООО «Анфилада»**  
**Алла Анатольевна Алферова, Елена Николаевна Алферова**

Офис площадью 771 кв. м выполнен в стиле «современный минимализм в белых тонах». Московский офис продаж ООО «Профметалл» с элементами шоурума.

Декоративные элементы интерьера изготовлены из металла специалистами фирмы «Профметалл» по нашим эскизам.

Входная группа в офис — это холл с ресепшен и глянцевой плиткой под мрамор с золотистыми прожилками, где стойка ресепшен полностью произведена из металла по индивидуальному эскизу, утвержденному с заказчиком в стиле брендбука компании. Весь сборный потолок в больших залах и резные вставки в зоне ресепшен и переговорной сделаны по индивидуальным эскизам в нестандартных размерах.

Основной задачей офисного пространства было создание современного интерьера в стиле минимализм с участием живых растений. Кашпо для вьющихся растений также были выполнены в стиле минимализм по индивидуальным эскизам.

При создании данного проекта мы использовали освещение SWG, световые линии, которые обрамляют потолок и создают легкость в пространстве. В общественной зоне использовано новое покрытие из каменно-полимерной плитки «Alpine Floor». Двери, использованные в проекте со скрытыми коробками с базовым цветом 7044 от компании «Union». Цвет стен подбирался с учетом напольного покрытия и цвета дверей, все выкрасы были заказаны у компании «Деруфа», а плита в зоне ресепшен была выбрана в «Кредит Керамики».



# YASKA

Социальные объекты (учебные заведения, детский сад, библиотека, мед. учреждения)  
Коворкинг (учебный конкурс) ОрГМУ в г. Оренбург

YASKA проектное бюро  
А.А. Яска, А.А. Верещагина



Перед нами стояла непростая задача — сформировать креативное пространство в формате коворкинга в здании исторической ценности. В связи с этим работа с конструктивом здания не представлялась возможным. Поэтому основной идеей проекта мы определили декоративные конструкции в виде каркасов, которые сформировали правильный объем и дали возможность смонтировать освещение, мебель и оборудование. Каркасы выполнены в насыщенном красно-оранжевом цвете, цветовое решение ассоциируется с деятельностью медицинского университета.

В каждом помещении нам удалось сформировать функциональные зоны различного назначения. Коридор является выставочным пространством с зонами отдыха и мобильным гардеробом. В главной аудитории для проведения массовых мероприятий комфортно могут разместиться до 100 человек. Переговорные оборудованы трансформируемой мебелью для организации разных форматов работ. Аудитории для индивидуальной работы в течение дня используются для обучения, а в вечернее время являются компьютерным игровым пространством. Также на базе коворкинга располагается современный медиа-центр и многофункциональная библиотека.





# ARCHIZOOM

Социальные объекты (учебные заведения,  
детский сад, библиотека, мед. учреждения)  
Интерьер РНБШ Илзы Лиепы

Архитектурная мастерская ARCHIZOOM  
Ольга Александровна Петрашко,  
Марьяна Сергеевна Филатова



Помещения Русской Национальной Балетной Школы имени Илзе Лиепы располагаются в центре Москвы, на пересечении Тверской улицы и Малого Гнездиковского переулка. Задачей архитектурой мастерской ARCHIZOOM было создать дизайн-проект, максимально выгодно используя имеющиеся помещения здания 1914 года. Строительные работы вскрывали не только интересные исторические слои, которые мы предлагали бережно сохранять, но и ветхие несущие конструкции, которые было принято решение менять и укреплять, при этом обыгрывая их удобными и выгодными интерьерными решениями.

Главные материалы нашего проекта — это кирпич, бетон, металл, стекло, нержавеющая сталь, также мы использовали профессиональные балетные материалы, такие, как специальное напольное покрытие в залах, сами зеркала и схему их размещения. Все планировочные и конструктивные решения студия ARCHIZOOM согласовывала с Илзой Лиепой, чтобы максимально учесть требования к занятиям профессиональных и начинающих танцовщиц. Всего балетная школа имеет четыре балетных зала, один зал пилатеса, вестибюль, две комфортных раздевалки, душевые, санузлы, места для хранения профессионального и уборочного инвентаря. Также в интерьерах школы мы расположили ниши для выставки исторических театральных костюмов и артефактов, экспозицию которых можно регулярно менять, погружая детей в атмосферу интерактивного обучения.





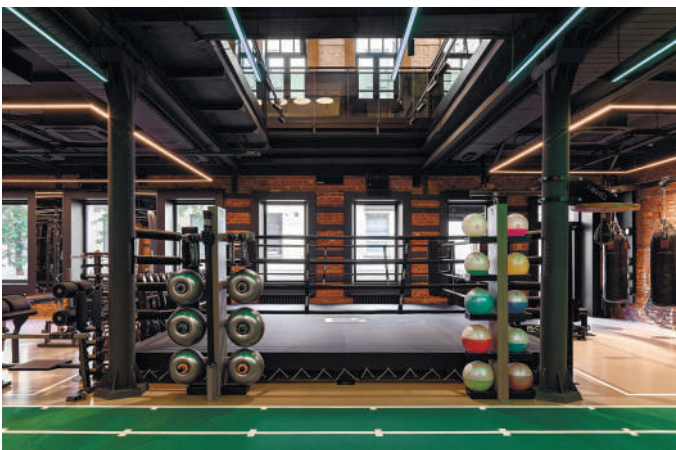
 + ARCHITECTS

Коммерческий интерьер  
(ТЦ, магазин, клуб, шоурум, фитнес-центры,  
спа-салоны, кинотеатры, тренажерные залы, офис)  
Акцион девелопмент (офис девелоперской компании)

ООО «Т+Т Архитектс»  
С.С. Труханов, А.Б. Абашева, П.В. Воеводина,  
С.А. Александрова

Площадь: 660 кв. м  
Принимая во внимание нестандартную треугольную планировочную структуру здания, пространство было обыграно при помощи плавных линий и скругленных углов. В состав первого ядра входит большая зона командной работы с медиа-наполнением в виде больших экранов с сенсорными панелями, а также системой хранения образцов и строительных каталогов. Также там оборудована компактная переговорная на шесть человек, кухня, изолированная от деловой части пространства, зона для неформального общения, онлайн-переговорная и мягкая зона с диванами. Второе ядро включает в себя большую зону неформального общения, расположенную рядом с кофе-пойнт. Также здесь оборудована конференц-переговорная, предназначенная для проведения любых видов корпоративных коммуникаций. Между функциональными ядрами расположена приветственная зона с оригинальной стойкой рецепции, гардеробами для гостей и сотрудников, зоной ожидания и зоной неформального общения. Концепция проекта основана на максимальной проницаемости пространства, интуитивной логистике корпоративных процессов, также принципе радиального распределения функциональных зон офиса.





Коммерческий интерьер  
(ТЦ, магазин, клуб, шоурум, фитнес-центры,  
спа-салоны, кинотеатры, тренажерные залы, офис)  
**BODIUM**

**ООО «АБ ПРОЕКТНОЕ БЮРО»**  
Златан Бркич, Анна Гармаш, Елена Никитина,  
Людмила Тодорова

BODIUM — особенный для нас проект с насыщенной историей создания.

Наша команда полностью посвятила себя тому, чтобы построить яркий, эргономичный и стильный фитнес-клуб.

В результате мы разработали интерьер, который может по праву считаться модным арт-пространством города. За основу было взято историческое здание табачной фабрики, функционировавшей в 1857-2005 годах. По этой причине нам было очень важно передать эстетику лофта в помещениях, дабы сохранить и усилить связь строения с городом. В силу почтенного возраста оригинальной постройки мы внесли необходимые инженерные изменения, чтобы обеспечить безопасное функционирование фитнес-клуба после открытия.

Главной задачей нашего бюро было создать атмосферу уюта, брутальности и шика одновременно. Мы реализовали не просто традиционный спортивный клуб, а пространство для комфортного общения и приятного времяпровождения, вдохновляющего на подвиги.







Социальные объекты  
(учебные заведения, детский сад, библиотека,  
мед. учреждения)  
Южный речной вокзал

АНО «МДТО»  
А.О. Данилова, Т.А. Проказина

Основная идея состояла в том, чтобы интерьер был свежим и даже немного экспериментальным для вокзала, но при этом современным, лаконичным и практичным, а также трансформируемым, многофункциональным, обеспечивающим свободу выбора.

Философия пространства предполагает, что помещения обретают жизнь и краски только в симбиозе с посетителями. Монохром как фон, позволяющий каждому человеку внести в здание ту атмосферу и то настроение, которое ему необходимо. Люди более консервативные смогут оценить цветовое решение, нейтральное и привычное, при этом более смелые и искушенные посетители увидят тонкости работы с нюансными интерьерами, уделив внимание оттенкам серого в разных видах отделки и предметах мебели.

Также была реализована игра с контрастами путем расположения на 1-м этаже масштабной волнообразной конструкции в противовес простой геометрии здания. Помещения вокзала обставлены мягкой мебелью изогнутых и необычных форм, также лейтмотив «волны» проигрывается в световых решениях.





## MA PROJECT Architecture + Interior Design

Коммерческий интерьер  
(ТЦ, магазин, клуб, шоурум, фитнес-центры,  
спа-салоны, кинотеатры, тренажерные залы, офис)  
Офис «Управление благосостоянием» ПАО Сбербанк

ООО «МА-Проект»  
команда MA PROJECT

С 2017 по 2020 гг. «Управление благосостоянием» ПАО Сбербанк запустило цифровую трансформацию. После пандемии интерьер 2018 г. был реорганизован в более комфортный офис. От open space произошел частичный отказ в пользу «гибкого» офиса. Созданы трансформируемые переговорные комнаты, стационарные кабины на 2-4 места, удобные локеры в тон своего этажа. В отделке использованы: звукопоглощающие панели с орнаментами, разноцветный тюль, раздвижные перегородки, используемые как маркерные поверхности. Проведена реорганизация в направлении экологичности: отказ от бумажного документооборота в пользу электронного. Вместо принтерных — открытые переговорные. В поддержку тенденции заботы о здоровье на 3-м этаже оборудован зал йоги. В честь юбилея Сбербанка использованы дореволюционные орнаменты. Масштаб гипертрофирован, чтобы эти акцентные элементы просматривались из любой точки рабочей зоны. Зоны agile выделены цветной ковровой плиткой, подвесными кашпо с живыми растениями и кольцевыми светильниками.







Коммерческий интерьер  
(ТЦ, магазин, клуб, шоурум, фитнес-центры,  
спа-салоны, кинотеатры, тренажерные залы, офис)  
Лобби ЖК Alcon Tower

ООО «МА-Проект»  
команда MA PROJECT

Внутреннее пространство входной группы должно было подчеркивать статусность здания, в архитектуре которого и дух московских высоток, и нью-йоркских небоскребов. Было принято решение продолжить строгую и выразительную пластику ар-деко. Элегантная роскошь латунных элементов и зеркал, изготовленных на заказ, уравновешена монохромной гаммой облицовкой. Доминанта, стелла с логотипом, выполняет эстетическую функцию, являясь фоном для рецепции, и отделяет парадный вход от лифтов. Возле панорамных окон — зоны ожидания, стены которых выполнены в отделке под темное дерево, контрастной к общему светлomu тону. Особенности ар-деко и статус комплекса накладывают обязательства на прочтение функциональных элементов. Атрибуты лобби, как почтовые ящики, часы, обрамление входных, лифтовых порталов спроектированы специально для ALCON TOWER. Все оконечивающие устройства инженерных систем завуалированы и не разрушают чистоту архитектуры.







## OSETSKAYA · SALOV

Коммерческий интерьер  
(ТЦ, магазин, клуб, шоурум, фитнес-центры,  
спа-салоны, кинотеатры, тренажерные залы, офис)  
Рабочее пространство Торгового дома «КСМ»  
ООО «АРХ-СЛОН»

Александр Салов, Татьяна Осецкая, Ульяна Осипова,  
Карина Монисова (Айдарова), Анастасия  
Тряпичникова, Арина Диденко



Офис компании занимает первые два этажа комплекса EgoDom. Каждый имеет свою функцию и является независимым элементом общего пространства. Планировочные и интерьерные решения первого этажа с рабочими местами разработаны Osetskaya.Salov.

Квадратное в плане помещение с двумя панорамными окнами разделили на два блока с прозрачными перегородками и сдержанной палитрой. В единую выразительную композицию интерьер собирает монолитное центральное ядро в шести оттенках зеленого. В нем устроены технические помещения и переговорная комната.

Расположение рабочих зон следует за естественным освещением. У одного панорамного окна организован open space отдела продаж и кабинет коммерческого директора за стеклянными перегородками. В глубине помещения — экспозиционная зона кирпича с выставочным освещением.

У другого окна устроен кабинет генерального директора. Перегородки пропускают свет в зону бухгалтерии, за ней следует отдел логистики и кухня со своей системой освещения.





Коммерческий интерьер  
(ТЦ, магазин, клуб, шоурум, фитнес-центры,  
спа-салоны, кинотеатры, тренажерные залы, офис)  
КУТУЗОВСКИЙ 11

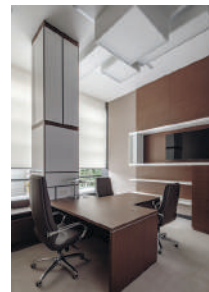
ООО«Мэрал-студия»  
Е.В. Полянцев, В.Е. Полянцев, Д.В. Васильева

Проект «Кутузовский 11» в полной мере отражает основной принцип работы MERALSTUDIO в интерьере: создавать «пространство ручной работы». В данном случае задача, поставленная заказчиком, была относительно проста: оформить директорский блок компании, площадью чуть меньше 180 кв. м. На выделенной территории предполагалось разместить: входную группу с гардеробными шкафами и местом для офисного оборудования, переговорную, три кабинета руководителей, кухню, два санузла и серверную.

Интерьер необходимо было выполнить в современном стиле с использованием недорогих материалов. Решение сделать внутренние перегородки стеклянными позволило добиться максимально освещенного пространства всего офиса.

Мебельные структуры в кабинетах, санузлах, кухне, стойка секретаря и дизайн потолочных светильников выполнены по проекту студии, что позволило придать всему пространству цельный запоминающийся облик.

Фото проекта — Сергей Моргунов







*Elizaveta*  
INTERIOR DESIGN  
ESTD. 2013  
IVANOVA

**HoReCa**  
(гостиница, отель, ресторан, кафе)  
столовая «Losteria»

**Линии дизайна**  
Елизавета Сергеевна Иванова

Мой проект с историей. Дата основания столовой — 2006 год. Впервые придя на объект, я спросила о том, что можно поменять. В ответ клиентка стала просто отрывать обои: «Я готова к переменам! Хочу уютную домашнюю столовую, чтобы было, как у мамы дома. Вкусно, уютно и тепло! Но с итальянскими мотивами». Так началось наше сотрудничество. Работа над этим проектом от идеи до воплощения длилась около 10 месяцев.

Фасад здания выполнили в классическом стиле с молдингами и панорамными большими окнами с раскладной, с нестандартным цветом рам (бледно-зеленый, приглушенный), который также прослеживается в дверях и плитке на линии раздачи и в санузле.

Здание было построено еще в советские времена и при перестройке возникало немало сложностей. Для создания витражных окон и входной группы было разобрано больше половины фасада и оставлены только несущие колонны и ригеля.

Столовая с помощью мебели, напольных покрытий и декорирования стен поделена на три зоны: общий зал, линия раздачи и вип-кабинет.

Общий двор с плетеными стульчиками, совместно с деревянной мебелью яркого оттенка. Из открытых окон видны льняные натуральные шторы, ткань которых действительно из Италии. На стенах использована фасадная штукатурка с крупным зерном, положенная небрежно и хаотично: ведь в итальянских дворах нет ничего идеального.

На полу керамогранит под дерево в сочетании с яркой металлахский плиткой. А в санузле и в вип-зале клеены обои с Дамасками, что придает не только уют, но и изюминку.





Коммерческий интерьер  
(ТЦ, магазин, клуб, шоурум, фитнес-центры,  
спа-салоны, кинотеатры, тренажерные залы, офис)  
Вторая Московская неделя интерьера и дизайна

ИП Василенко Анастасия Анатольевна  
А. Василенко, Т. Макавчик, М. Ефанова,  
М. Соколова, А. Владимирская, Е. Пиотровская,  
М. Гуркова, М. Малыгина

Весной 2023 года наша команда сделала проект для более чем 7000 кв. м выставочных пространств. Был разработан общий дизайн-код застройки выставки, планировочное решение, навигация, концепции арт-объектов и сцены. Отдельного внимания заслуживает зона готовых интерьерных решений. Вместо привычных выставочных стендов мы сформировали мультибрендовую экспозицию, где поделили зоны по назначению помещений в доме. Таким образом на каждом стенде оказалось несколько компаний, чьи предметы были тщательно подобраны друг к другу, расставлены и задекорированы нашими дизайнерами. А посетители получили возможность найти не только предмет, но и сразу комнату своей мечты.





HoReCa  
(гостиница, отель, ресторан, кафе)  
A Scape

ООО «НОРД ДОМОС»  
А.А. Зебров, R. Ramstad



Основная идея проекта — создать концептуальный гостиничный комплекс для отдыха и общения с морем. В нем вы можете не только провести время с близким человеком, но и поработать в спокойной атмосфере.

Этот архитектурный шедевр в скандинавском стиле создан командой Nord Domos в коллаборации с известным норвежским архитектором Рейульфом Рамстадом.

Концептуальный гостиничный комплекс для отдыха и общения с морем.

Нам очень не хватало современного отеля с видом на море, поэтому мы решили его построить.

Отель состоит из одинаковых домиков: несколько отдельно стоящих зданий и кластеры по три домика, объединенные открытой деревянной террасой.



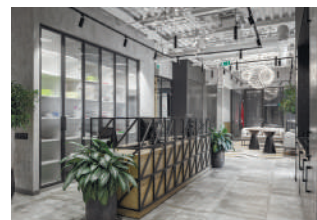




Коммерческий интерьер  
(ТЦ, магазин, клуб, шоурум, фитнес-центры,  
спа-салоны, кинотеатры, тренажерные залы, офис)  
Офис МТС Воронцовский

ООО «Альфа Констракт»  
Виктор Петров

Новый офис МТС на Воронцовской улице в районе Таганки — инновационный и современный проект. Здание, построенное в 1871 году, было полностью обновлено. Площадь составила 1379,6 кв. м. Основная концепция офиса — гибкий подход к организации работы сотрудников. Внутри созданы многофункциональные зоны для командной работы, переговоров и неформального общения. Дизайн-концепция в стиле лофт подчеркивает открытость и световую наполненность офиса. Использование различных материалов, таких как металл, стекло, бетон и дерево, придает ему современный и инновационный вид. Отделка и цветовые решения создают ощущение спокойствия и уюта. Освещение подчеркивает текстуру и материалы отделки.







Коммерческий интерьер (ТЦ, магазин, клуб, шоурум, фитнес-центры, спа-салоны, кинотеатры, тренажерные залы, офис)  
P.A.N.G.A.E.A (Б. Каменщики)

ООО «Альфа Констракт»  
Архитектурное бюро Wall, dot.bureau,  
ALFA CONSTRUCT, «БКЛ Недвижимость»



Бизнес-центр P.A.N.G.A.E.A на ул. Б. Каменщики в шаговой доступности от метро «Таганская», площадью 7726 кв. м, расположен в историческом здании 1975 года в редком для столицы стиле «советский баухаус». При реконструкции внесены минимальные изменения в первоначальный проект здания, сохранен исторический облик фасадов.

В процессе ремонта увеличено количество входных групп до семи, полностью заменены системы вентиляции, электричества и канализации, проложены новые теплотрассы, создана комфортная зона для ресепшн и расширены лестничные пролеты.

Также была произведена замена асфальтового покрытия и освещения вокруг здания. Рядом с офисным пространством создан сквер P.A.N.G.A.E.A. На площади в 1142 кв. м архитекторами был сооружен уникальный зеленый амфитеатр. Проект включает в себя десять деревянных лавочек, газоны, цветники и прогулочные дорожки. Под деревьями-крупномерами можно отдохнуть, выпить кофе и поработать — в амфитеатре предоставляется бесплатный WI-FI.

Комплекс — яркий пример импортозамещения: все ремонтно-восстановительные работы были проведены материалами отечественного производства.



Коммерческий интерьер  
(ТЦ, магазин, клуб, шоурум, фитнес-центры,  
спа-салоны, кинотеатры, тренажерные залы, офис)  
P.A.N.G.A.E.A (С. Радонежского)

ООО «АФА Проджект»  
WALL, citymakers, АФА Проджект,  
«БКЛ Недвижимость»

В 2023 году успешно завершилась реконструкция старейшей российской фармацевтической фабрики «Мосхимфармпрепараты» им. Н.А. Семашко, расположенной на ул. С. Радонежского, д. 15-17с2. Территория в 2 га стала офисным кластером в стиле лофт. 23 строения, среди которых находится фабрика Келера (объект культурного наследия), стали лофт-резиденциями для представителей креативных индустрий.

Здания кластера возводились постепенно, с 1872 по 1990 годы, и имеют различное историческое значение для города. Максимально сохранены краснокирпичные фасады и внутренняя кладка зданий.

Золотая котельная со стеклянным фасадом — уникальный объект реновации: техническое помещение, построенное в конце XIX, в 1980-х стало котельной, а после установки современного оборудования ее производительность увеличилась втрое от изначальной, фасады выкрашены в золотой цвет.

Асфальтовое покрытие заменено на терракотовый кирпич, который определяет навигацию лофт-квартала.

Финальный штрих — озеленение пространства, включающее создание японского сада, мобильное озеленение с деревьями в кадках и площадь-сквер.

Цель проекта P.A.N.G.A.E.A — создание комфортных условий для гостей и резидентов, сохраняя историческую преемственность.





# ub.design

Коммерческий интерьер  
(ТЦ, магазин, клуб, шоурум, фитнес-центры,  
спа-салоны, кинотеатры, тренажерные залы, офис)  
Шоурум Premium Wellness

## UB.DESIGN

Борис Уборевич-Боровский, Мария Зимина,  
Полина Поваренко, Алена Таева



Шоурум Premium Wellness находится на Ходынском поле. Задачей проекта было создать статусный интерьер. Пространство должно было быть универсальным и не конфликтовать с выставленными яркими дизайнерскими предметами. Первый этаж салона отвели под зону ресепшен и инсталляции эффектных предметов интерьера. Высота потолков позволила оборудовать в двухсветном пространстве антресоль, где разместили офисную часть салона с рабочими местами. Такое зонирование помогло не перегрузить выставочную часть первого этажа рабочей зоной и одновременно подчеркнуть респектабельность интерьера. На нижнем этаже расположили часть экспозиции и переговорные. Связующим звеном всех трех уровней стала лестница из белого камня, легкость которой придают прозрачные стеклянные ограждения. Натуральный камень и дерево подчеркивают чуткое отношение к гостям, монохромная покраска стен и комбинация мозаик нейтральных оттенков формируют пространство, которое способно адаптироваться к регулярной смене экспозиции.







# ARRIS INL

HoReCa (гостиница, отель, ресторан, кафе)  
Ресторан «Шикотан»

ООО «Аррис» и ИП Влаева К.Ю.  
А.П. Мкайкина, К.Ю. Влаева

Нашему творческому дуэту (студия Vlaeva Design и бюро Arris Interiors) поставили непростую задачу: в кратчайшие сроки и с минимальным бюджетом преобразить помещение бывшего ресторана «Гандара» (600 кв. м) в новое пространство, включающее ресторан, приватный танцпол и две вип-комнаты с караоке.

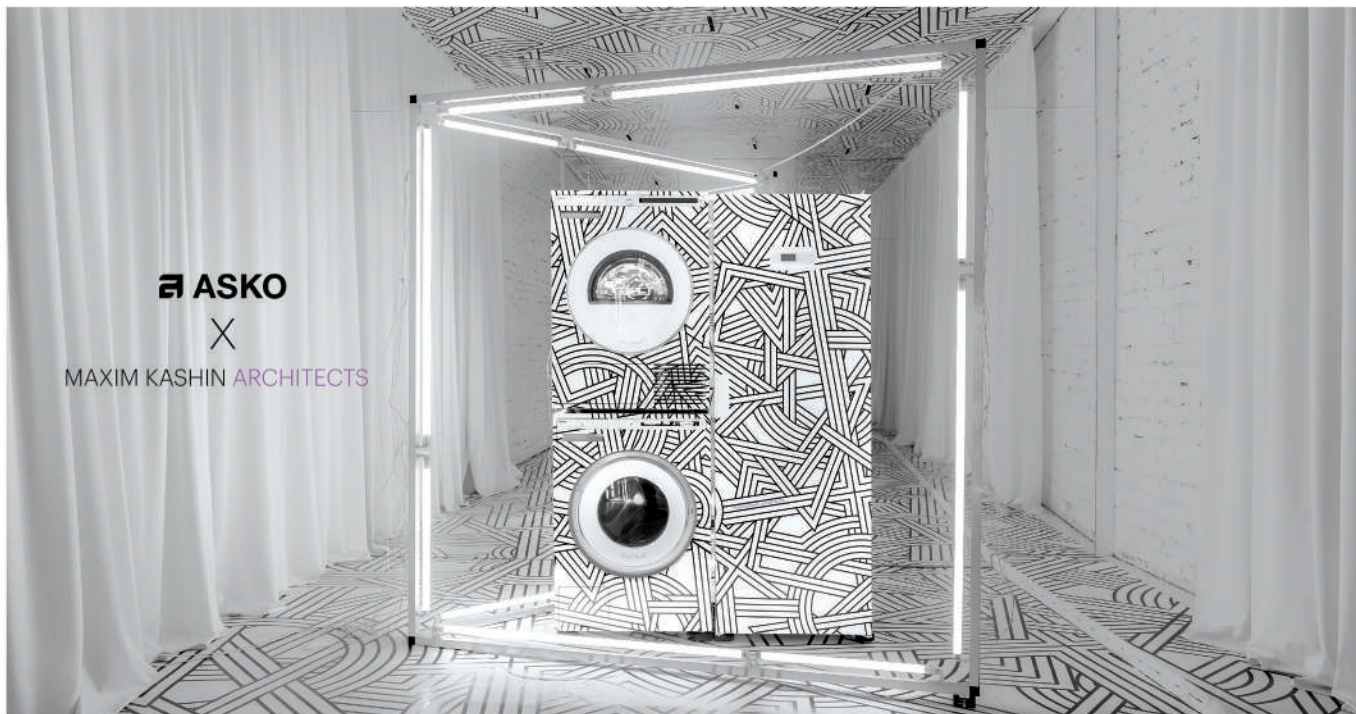
Название ресторана в честь небольшого острова курильской гряды «Шикотан» и морская кухня задали колористический ряд: кремовый, песочный, голубой, медный, бронзовый.

В проекте мы максимально использовали существующую планировку, архитектурные и декоративные конструкции, оставили нетронутым каменный барельеф Будды. Акцент сделан на столешнице ручной работы со сложным рельефом от арт-мастерской Factu\_ura, керамических и вязаных светильниках ручной работы, изготовленным по нашим эскизам. В многочисленных нишах ресторана разместили панно из сотни шероховатых, замысловатых морских форм. Барную стойку оформили кровельной медью, рядом с ней стоят стулья – пеньки ручной работы.

Вип-зона ресторана стала местом притяжения для посетителей: керамические панно и ажурные вазы. Входную зону украшает расписной ковер с изображением коренного жителя острова Шикотан и вязаное панно из овечьей шерсти, сделанное мастерами Дальнего Востока. На входной двери – бронзовые крабы и огромная медная ручка в виде щупальца осьминога.

Особый акцент нижнего этажа, отданного под танцпол, – потолок с канатами и люстра в виде медузы с 3000 кристаллами.

Весь керамический декор в ресторане – ручной работы.



 ASKO  
 X  
 MAXIM KASHIN ARCHITECTS



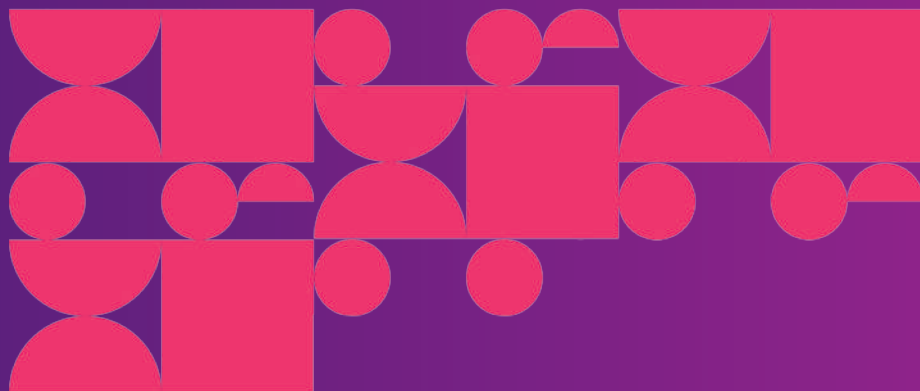
MAXIM KASHIN ARCHITECTS представляет коллаборацию со скандинавским производителем премиальной кухонной и стиральной техники ASKO.

Предмет коллаборации ASKO x MAXIM KASHIN ARCHITECTS — это домашняя прачечная для бережного ухода за одеждой из деликатных тканей, которая занимает менее одного квадратного метра.

Выполненная в единой концепции, домашняя прачечная включает в себя стиральную и сушильную машины, сушильный шкаф. Этого комплекта достаточно, чтобы выполнить всю работу по уходу за бельём — постирать, высушить, погладить и после этого сложить, — всё в лучшем виде и на минимальной площади.

Новое прочтение основ идеологии супрематизма — переплетение линейных фигур и создание бесконечного рисунка — супрематического паттерна. Авторский паттерн, разработанный Максимом Кашиним, является современным прочтением идеологии русского авангарда начала 20 века — оммаж супрематизму Казимира Малевича. Соединяясь в бесконечный геометрический паттерн, простые геометрические фигуры погружают человека в беспредметный мир, образованный чистой линейной геометрией, который открывает новое супрематическое пространство.

**bif** 2023



ВЫСТАВОЧНОЕ  
ПРОСТРАНСТВО

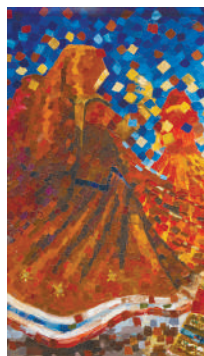
**ART BIF**





**Александр Юнаев** – художник по мозаике, дизайнер, создал более 60 художественных мозаичных панно, которые были показаны на различных российских и международных выставках и конкурсах, проводимых Союзом дизайнеров Москвы, Евразийским художественным союзом (Российская Федерация). В 2021 году я выступил в новой для себя роли – дизайнера аксессуаров для женской одежды и создал коллекцию шарфов, косынок и палантинов, взяв за основу лучшие из моих мозаик – зарегистрированный бренд «Alexander Yunaev collection».

г. Москва  
+7 926 123 50 29  
aleksandr.yunaev@gmail.com  
t.me/artigianimosaic  
by-platek.ru



**Земфира Воробьева.**  
Композиции строятся как музыкальные произведения. Художник переживает линию, контур, след жизни, предметы, фигуры или пространственные образы не только как намеченный пунктир, который воспроизводится в пластической феноменальности композиции. Она рассматривает реальность визуального как собственное физическое состояние, как собственный путь к предмету или явлению. Ее художественный мир подобен многограннику с бесчисленным множеством вершин.

г. Москва  
@v.zemfira



**Вера Гвильдис.** Ее разноплановая деятельность охватывает искусство, дизайн, моду. Однако мода направила ее интерес к искусству. Как сказала сама художница, «это более представляло современную жизнь, кто борется, встревожен или испытывает психологические трудности». В ее работах много философских смыслов: с одной стороны – абсолютизм, блеск, живопись эпохи «короля-солнца», которыми восторгались веками, а с другой – символы, эмоции и предметы, которые она исследует через полуфигуративные и абстрактные средства.

+7 926 369 52 69  
emuna@gvildis.ru  
veragvildisart.ru  
vk.com/veragvildisart



Студия **BOTANICAL PANNО** с 2019 года изготавливает уникальный ботанический декор из гипса. Все работы изготовлены вручную мастером **Машей Долговой**. Ботанический рельеф на гипсе отражает хрупкость и индивидуальность растительной природы. В интерьере декор выражен как спокойный поддерживающий акцент окружающего дизайна. Передающий умиротворение и аранжирующий строгие линии современного интерьера. Каждая работа создана с уважением и любовью к природе и каждому растению.

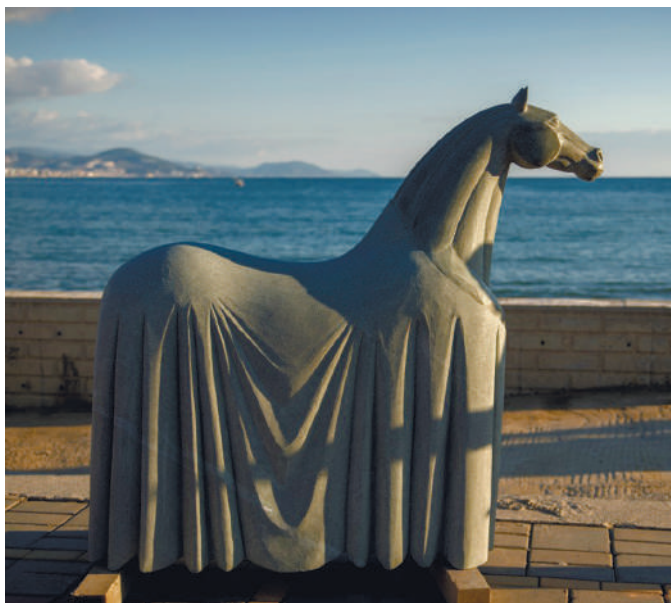
г. Москва  
dolgova.aba@gmail.com  
@masha\_dolgova



ARCHIDEAL / Александра Мохначева, Наталья Ожерельева

ARCHIDEAL – дизайнеры интерьера с инженерным мышлением. Мы имеем внушительный опыт работы в проектировании зданий. Несколько лет назад мы начали свой путь развития в сфере дизайна. Стремимся к созданию функциональных, удобных и продуманных пространств. Нам нравится работать с разными людьми и направлениями: интересны интерьеры от минималистичных светлых до эклектичных, насыщенных декором и предметами искусства.

archideal.org  
t.me/archidealdesign  
@archideal\_design



Скульптор Михаил Соболев родился в 1977 году в городе Кемерово. Учился в Кемеровском художественном училище с 1993 по 1998 год, в Красноярском художественном институте. Член Московского Союза художников, член «Association Marbre et Arts», Франция, член Союза художников Узбекистана при Академии художеств Узбекистана (с 2023 г.) Диплом Российской Академии художеств (2012 г.). Награжден медалью Московского Союза художников «За заслуги в изобразительном искусстве» (2014 г.) Принимал участие в различных выставках и симпозиумах. Его скульптуры установлены в странах Китая, Румыния, Египет, Аргентина, Вьетнам, Узбекистан, Франция, Турция, Южная Корея, Дания, Кипр. Работы находятся в собрании музея Царицыно, Москва.

+7 926 495 79 73  
sobolevmi.wixsite.com/sobo/artworks





## Мастерская СПЕКТР SPECTR. Мастерская GLASSMAGII.

Авторские декор из стекла для интерьеров и экстерьеров.  
Ведущие художники-проектировщики:  
Антон Лукашов и Татьяна Петкова.  
Изготовление ART-объектов, фактурно-живописных световых потолков, декоративных перегородок с авторским стеклом, а также витражей в окна, в двери. Декоративные элементы из стекла по авторским технологиям.  
SPECTR. Для тех, кто устал от обыкновенности.

г. Москва, ул. Малая Семеновская, д. 3, стр. 5  
+7 977 417 96 09  
spectr-design.com  
t.me/spectr\_glass



## Галерея P.S.GRIGART

Работа Галереи ориентирована на выставочную деятельность как одну из форм поддержки наиболее талантливых российских художников и скульпторов. Круг художников галереи не определяется единой стилистической манерой или сходством концептуальной ориентации. Их объединяет подчас парадоксальная трансформация привычных зрительных образов в фигуративно либо условно исполненных работах.

г. Москва, ул. Яузская, д. 5, БЦ «Яузская Плаза»  
Ксения:  
+7 903 246 78 02, +7 985 762 23 77  
Алина:  
+7 910 084 04 92  
ps-grigart.ru  
@ps\_grigart

alexpetunin



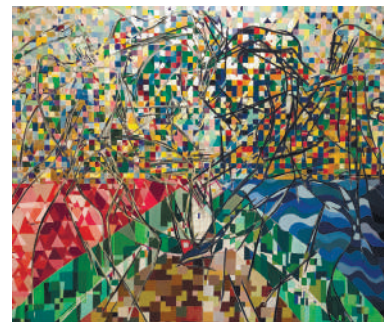
### Power

EXCLUSIVE EDITION  
This sculpture edition only in single piece

The sculpture symbolizes power of electricity – the main force, which moving forward human civilization. Being the basis of most technologies, it carries both creation and destruction, depending on how it's used.  
The form of the sculpture is inspired by the double-strand phenomenon

MATERIAL: Acrylic stone  
SIZE: 560x490x560 mm

\$39000



## SPECTR P.S.GRIGART

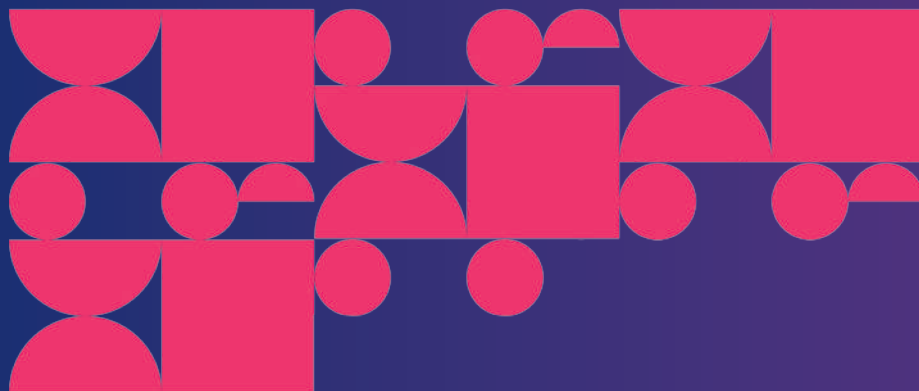
Галерея P.S.GRIGART и мастерская СПЕКТР представляют проект: «Архитектура пространства; про-свет, про-форму, про-цвет».

Размышления о сегодняшнем дне. О всех нас и о точке пересечения каждого с настоящим.

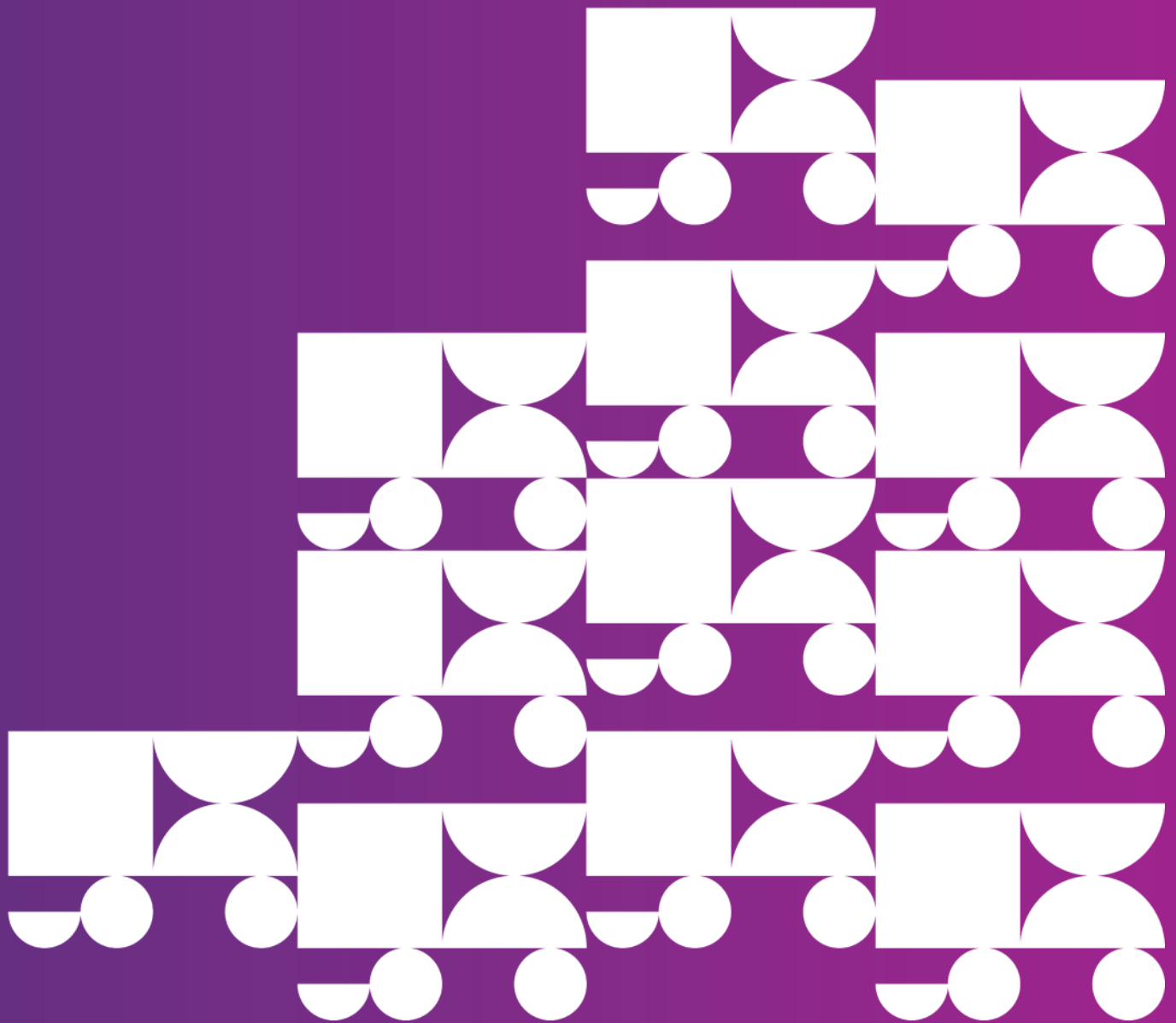
Представлены художники: Михаил Дьячков – световая композиция. Алекс Петунин – скульптура «Power», 1760x490x560, акриловый камень. Ирина Асаева – картина «Искусственный разум или Интеллект», 2080x1700, холст, масло. Антон Лукашов и Татьяна Петкова – композиция «Маски», 345x445 мм, стекло, моллирование.



**ВУЗ**  
**2023**



# МАТЕРИАЛЫ И ТЕХНОЛОГИИ





**Finex** – Российская компания-производитель деревянных напольных покрытий премиум-класса, всего спектра столярных изделий и декоративной штукатурки, основанная в 2001 году. Компания располагает собственными производственными площадками в г. Клин и в г. Апшеронск, которые оснащены роботизированным и инновационным оборудованием. За 20 лет закрыто более 200 000 объектов, из которых 50% – объекты коммерческого назначения. Ассортимент компании включает более 300 дизайнов и фактур напольных покрытий. Основываясь на многолетнем опыте, признании и доверии наших партнеров, Finex выступает как эксперт в области комплексных решений для реализации и сопровождения любой интерьерной идеи в одном месте, а использование новейших технологических сервисов позволяет повышать качество предоставляемых услуг в ежедневном режиме. В Finex входит более 35 торговых представительств по всей России и стран СНГ.

Одни из реализованных коммерческих проектов:

- Гостиница Украина Radisson Collection (Москва);
- Офис компании банка ВТБ (Москва);
- Храмовый комплекс «Спаса Нерукотворного образа» Дом Притча (с. Усово);
- Вилла Арабелла (Испания);
- Отель The Alexander a Luxury Collection (Ереван);
- Современные офисы Русал, Лукойл, РЖД;
- Пабы и рестораны: Junipers\_Manchester\_UK, Новиков групп, рестораны Раппопорта;
- Посольство Турции в Москве;
- NEVA TOWERS Многофункциональный комплекс на территории Москва-Сити.

**Контакты:**

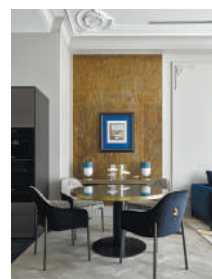
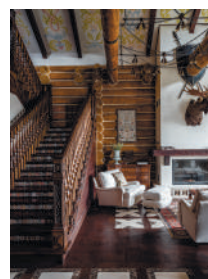
г. Москва, Сретенский б-р, д. 6/1, стр. 1,

+7 495 649 68 41

г. Москва, ул. Спиридоновка, д. 4, стр. 1

+7 909 951 63 21

г. Санкт-Петербург, Невский просп., д. 173



+7 812 313 27 76

sale@finexfloors.ru

www.finexfloors.ru

ОАЭ, Дубай, Art of Living Mall

info@finexfloors.com



# O'PRIME

ТМ «O'PRIME» является одним из ведущих производителей мягкой мебели в России. Компания занимает уверенные позиции в отраслевых рейтингах, а присутствие наших салонов покрывает не только РФ, но и страны СНГ. Современное производство оснащено передовым оборудованием, штат укомплектован высококвалифицированными специалистами.

O'PRIME – это эргономичные модульные диваны, многофункциональные кровати, уютные кресла и пуфы, а также аксессуары, отличающиеся качеством и стилем на российском рынке.

Цель O'PRIME – представить модели, отвечающие потребностям покупателей. Над созданием коллекций трудится огромная команда неравнодушных людей, которые тщательно отбирают лучшие идеи и технологии. Наш коллектив выдержал множество испытаний и стал главной ценностью и движущей силой успеха фабрики. Главная идея мебели O'PRIME заключается в использовании модульных решений и современных направлений дизайна. При создании моделей команда фабрики добивается сочетания функциональности, качества и удобства.

O'PRIME удается держать баланс между непревзойденным стилем и эстетикой, высоким качеством мебели и безупречной организацией процессов производства. Мы стремимся слышать главное, четко выявлять приоритеты и потребности, чтобы создать продукт, превосходящий ожидания.

## Контакты:

г. Энгельс, просп. Химиков, д. 1  
+7 919 831 17 19  
info@oprime.ru  
oprime.ru

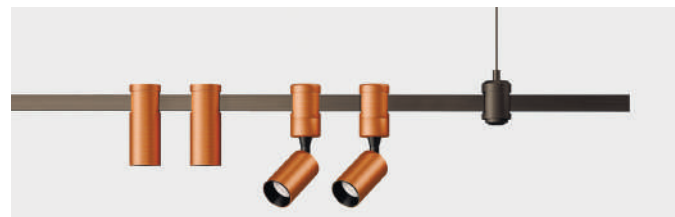
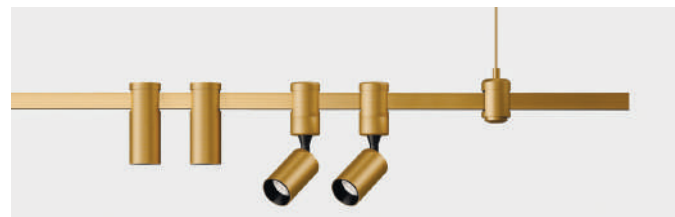
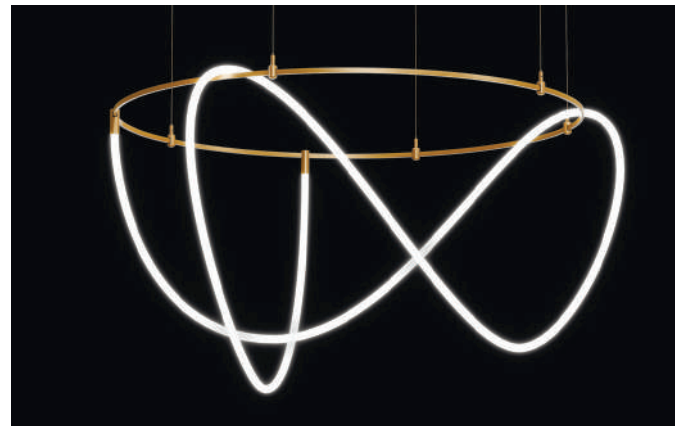


## ЦЕНТРСВЕТ

**Центрсвет** – Российская световая компания, основанная в 2005 году. Мы разрабатываем и производим современное, красивое и качественное освещение. Предоставляем гарантию 5 лет. Специализированный сервисный центр для оперативного обслуживания. Консультируем и подбираем освещение из наличия. Более 3 000 уникальных SKU и 2 000 000 светильников в наличии на складе.

**Контакты:**

г. Москва, ул. Кулакова, д. 20, технопарк «Орбита»  
 +7 495 777 51 51  
 +7 800 775 41 61  
 \*4161 бесплатно с мобильных  
[centersvet.ru](http://centersvet.ru)





## FLAT ИНТЕРЬЕРЫ

Инвестиции вне времени – это вложения в роскошную атмосферу своего дома.

Интерьеры FLAT – мебельный салон премиум-класса, объединивший лучшие мировые бренды мебели, света и текстиля в одном месте.

Более 20 лет Интерьеры FLAT осуществляет поставку лучших предметов дизайна. На экспозиции салона всегда представлены мировые бестселлеры и самые актуальные предметы легендарных брендов и дизайнеров.

Долгое сотрудничество с ведущими фабриками и эксклюзивные условия дают возможность предложить максимально выгодные цены.

Салон реализует крупные проекты по всему миру, в том числе с индивидуальным изготовлением изделий по эскизам архитекторов и дизайнеров.

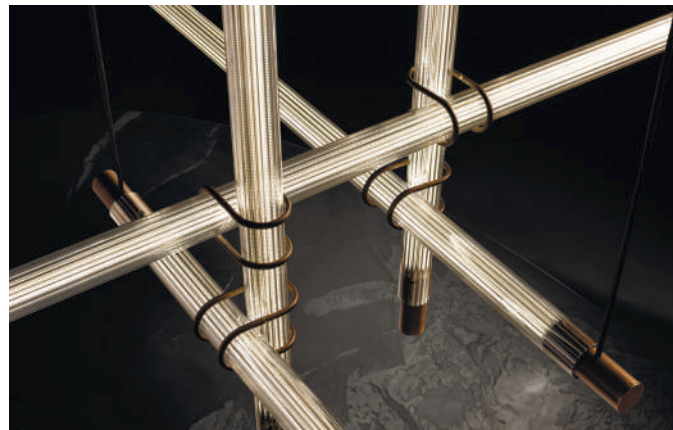
### Контакты:

г. Москва, ул. Долгоруковская, д. 2

+7 495 788 33 00

[info@flat-interiors.ru](mailto:info@flat-interiors.ru)

[www.flat-interiors.ru](http://www.flat-interiors.ru)







26 лет компания **ORTGRAPH** предлагает комплексные решения для отделки коммерческих, общественных и жилых пространств с использованием современных, высококачественных отделочных материалов.

Эксклюзивные контракты с большинством поставщиков позволяют нам предоставлять лучшие условия для наших клиентов.

В каталоге компании **ORTGRAPH** широкий выбор напольных и настенных покрытий: рулонные ковровые покрытия и ковровая плитка, дизайн-плитка, SPC, паркетная доска и виниловые антивандажные покрытия для стен, а также инновационные материалы: тканые виниловые покрытия, натуральные каучуковые покрытия и микроцемент. А также собственное контрактное производство подвесных металлических и акустических решений под брендом Graphmet, позволяющее решать любые задачи.

Мы предоставляем безграничные возможности интерьерных решений, гарантируем высокое качество материалов, помогающих создавать уникальные проекты. Наша специализация: гостиницы, апартаменты, частные проекты высокого уровня, коммерческая недвижимость, корпоративные офисы, образовательные, спортивные и медицинские объекты.

Представительства **ORTGRAPH**: г. Санкт-Петербург, г. Краснодар, г. Ростов-на-Дону, г. Казань, Алтай, г. Екатеринбург, г. Тюмень.

**Контакты:**

г. Москва, ул. Шумкина, д. 20, стр. 1

+7 495 221 00 38

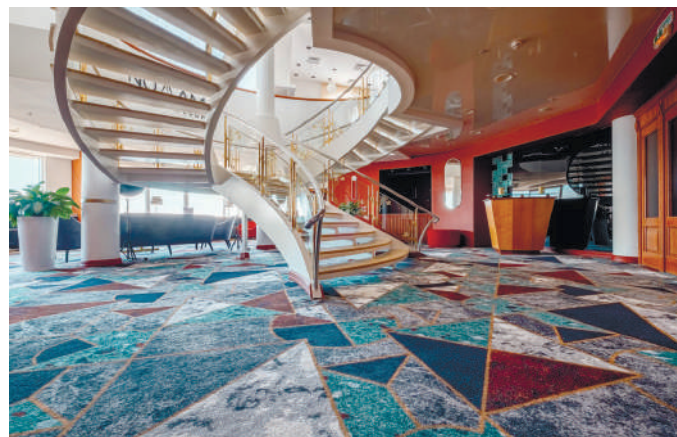
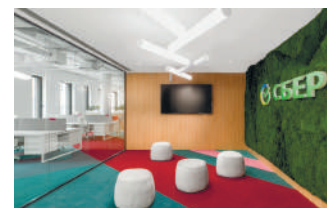
ortgraph@ortgraph.ru

ortgraph.ru

Шоурум: г. Москва, ул. Нижняя Сыромятническая, д. 10, стр. 3,

3-й этаж, шоурум 89

+7 925 196 05 71





### DECORACIA Concept Store

Бутик, конструкторское бюро и собственное производство в России, где осуществляется подбор и проектирование мебели для полной комплектации.

У нас есть два направления:

- Индивидуальные проекты на заказ. Мебель для полной комплектации по вашему дизайну. Предоставляем свободу для воплощения ваших идей.
- Авторская коллекция корпусной и мягкой мебели. Линейка мебели, проработанной нашими конструкторами. Каждый предмет мебели самодостаточен, при этом вместе они образуют идеальную композицию.

Почти за 20 лет работы – в нашем портфолио более 1900 реализованных проектов. Нашей мебелью укомплектованы объекты в премиальных ЖК Москвы, включая Neva Towers Москва-Сити, Вишневый Сад, City Park, Царская Площадь, Кутузовский Life, Дом на Мосфильмовской.

### Decoracia x Rubleva Design & Architecture

Стенд, разработанный совместно с ведущим архитектурным бюро Rubleva Design & Architecture, под руководством Марии Рублевой.

Внешней и внутренней красотой вдохновлялись во все века. Это ценность вне времени, и мы уверены, что производство каждого предмета должно стремиться к красоте и гармонии.

Дизайн нашей мебели вдохновлен фундаментальным искусством: античной архитектурой, фактурными колоннами, филигранными скульптурами.

На нашем стенде объединились классическое искусство и эстетика современности.

Мы представили гостиную, которая отражает интерьер для красивой и комфортной жизни вне времени.

### Контакты:

г. Москва, Ленинский просп., д. 45  
Decoracia Concept Store  
+7 495 651 27 51  
[www.decoracia.shop](http://www.decoracia.shop)





## КОНЦЕПТУАЛЬНАЯ САНТЕХНИКА

Проект «Концептуальная Сантехника» работает в шоу-руме, дизайн которого создан знаменитым испанским дизайнером Францеском Рифе.

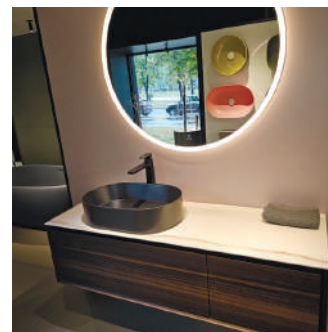
Салон «Концептуальная сантехника» предлагает комплексный подход: от подбора оборудования для ванных комнат до подбора аксессуаров в готовый интерьер. Здесь представлены лучшие трендовые коллекции ведущих сантехнических производителей России и Италии в следующих направлениях: санфарфор, смесители и души, аксессуары и мебель для ванной комнаты. Вы можете увидеть продукцию фабрик Brenta, Salini, Fantini, Ceramica Globo, Decor Walter и других, не менее качественных.

По продукции фабрик Salini и Brenta мы имеем статус Флагманского Салона.

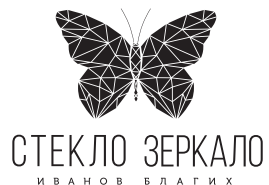
Большой опыт взаимодействия с архитекторами, дизайнерами, подрядчиками и заказчиками, профессиональный штат специалистов, широкий ассортимент материалов и квалифицированная сервисная служба помогают обеспечивать быструю и качественную работу над проектом любого уровня в кратчайшие сроки. Мы обеспечиваем специальные условия для архитекторов и дизайнеров, а также помогаем в осуществлении проектов любой сложности.

### Контакты:

г. Москва, Ленинский просп., д. 60/2  
 +7 495 150 05 29  
 konzept60@konzept.ru  
 konzept60.ru







### Иванов Благих – Стекло Зеркало

Мануфактура по изготовлению изделий из стекла и зеркала любой сложности.

Лучшее, что можно сделать из стекла!

От обычного зеркала с подсветкой до душевых, ограждений, лестниц и всего, что можно себе только представить.

Крупнейшая мануфактура в Москве. Опыт работы с 2014 года. Более 2000 кв. м собственного производства. От замера на объекте до доставки и монтажа.

Лояльная партнерская программа.

#### Контакты:

Адрес производства:

Рабочий поселок Нахабино, Институтская ул., с. 1,

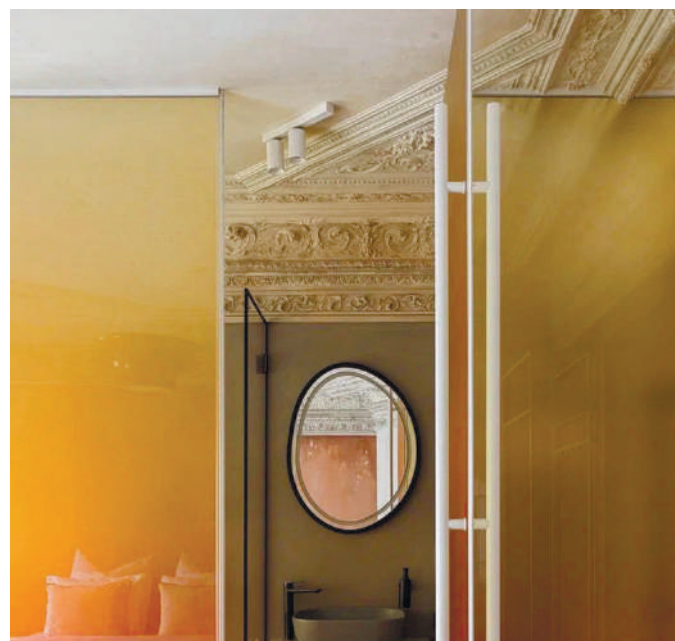
Офис:

г. Москва, Нижняя Сыромятническая ул., д. 11, стр. 2, оф. 202

+7 929 540 06 28

[ivanovblagih.ru](http://ivanovblagih.ru)

[burgglass.ru](http://burgglass.ru)



# РУССКАЯ ЛАТУНЬ

**ГК Русская латунь**

**Арт-объекты, лестницы, авторская мебель и светильники**

ГК Русская латунь – московское производство самых сложных проектов из металла, в том числе в сочетании со стеклом, камнем, кожей и деревом.

Быстрый расчет стоимости, нагрузки и воздействия, изготовление моск up нашими конструкторами и технологами дают возможность архитекторам сократить временные и финансовые издержки.

Масштабные проекты в премиальных интерьерах по всему миру выполняются нами качественно и в срок благодаря сочетанию современных технологий металлообработки и искусству художественной обработки металла.

Ваши интерьерные проекты украсят оригинальные лестницы и лестничные ограждения, ограждения балконов и парапетов, перегородки и стеновые панели, дверные порталы и облицовка дверей, лифтовые холлы и лифтовые кабины, декоративные вентиляционные решетки, навигация и вызывные панели, изготовленные нами под вашим архитектурным надзором.

ГК Русская латунь – любые металлы, любые проекты, любые фантазии по всему миру.

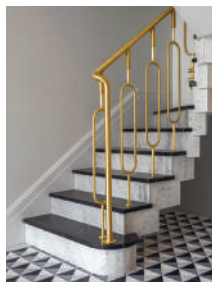
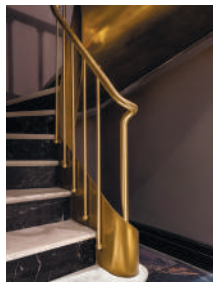
**Контакты:**

г. Москва, 2-й Южнопортовый проезд, 26А, стр. 4

+7 495 150 50 99

latuns.ru

info@latuns.ru





# salini

**Salini** – бренд сантехники премиум-класса из Италии. Дизайн продукции Salini разрабатывается известными мировыми дизайнерами. Благодаря собственному производству в России, Salini SRL гарантирует конкурентоспособные цены на сантехнику премиального качества, изготовленную из высокотехнологичных материалов. Каменное минеральное литье высшего качества, воплощенное в эксклюзивных коллекциях сантехники, позволяет Salini SRL занимать лидирующие позиции в производстве ванн, раковин и душевых поддонов. Приобретая продукцию Salini, вы выбираете исключительный комфорт, безупречную эстетику и высокое качество жизни.

Ознакомиться с каталогом компании и узнать, где приобрести изделия можно на нашем официальном сайте: [salini-srl.com](http://salini-srl.com)

## Контакты:

+7 495 249 33 49

[info@salini-srl.com](mailto:info@salini-srl.com)

[salini-srl.com](http://salini-srl.com)







**ARDO STUDIO** – неограниченные возможности для создания интерьеров мечты! Более 19 лет компания ARDO STUDIO является надежным поставщиком керамогранита и сантехники ведущих европейских производителей.

В наших шоурумах представлен:

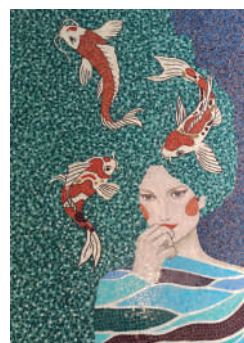
- керамогранит,
- плитка,
- мозаика,
- сантехника,
- паркет.

ARDO STUDIO совместно с итальянским производителем ART&Natura открыло в России производство мозаичных панно и панно из керамогранита, а также изделий из камня. Накопленный опыт и уникальные технологии дают нам возможность воплощать в жизнь самые смелые идеи, касающиеся изделий из мозаики, натурального камня, керамогранита. ARDO STUDIO активно сотрудничает и приглашает к творческому содействию российских дизайнеров и архитекторов. Мы проводим конкурсы проектов, предлагаем участие в профессиональных программах привилегий и мастер-классах.

Мы умеем точно понимать желания наших клиентов, работать с нами комфортно!

**Контакты:**

г. Москва, ул. Дениса Давыдова д. 4 «Ardo Studio»  
 +7 495 023 77 75  
 info@ardostudio.ru  
 studioardo.ru



# КРАСКИ „ФРИДЛЕНДЕРЪ“

«Краски Фридлендеръ» – это российский производитель лакокрасочных материалов с вековой историей. Завод Юлиуса Фридлендера, а ныне – АО «ЗХК «Невская палитра», выпускает свою продукцию с 1899 года. В 2017 году заводом был взят курс на импортозамещение, именно тогда и была сформулирована главная цель нашей компании – обеспечить российский рынок доступными отечественными материалами высокого качества. **Что мы производим?**

Мы изготавливаем краски и грунты на водной основе. В ассортименте нашей продукции представлены материалы на силикатной, акриловой, силиконовой, известковой и ПВА-основах. Среди вспомогательных материалов – пропитки и гидрофобизаторы, материалы по металлу и краска для черепицы. С помощью нашей продукции возможно закрыть потребность в ЛКМ на большинстве объектов строительства и реставрации.

«Краски Фридлендеръ» выпускает лакокрасочные материалы, являющиеся аналогами продукции ведущих зарубежных производителей. Наши материалы не уступают им по уровню качества, а по некоторым показателям – даже превосходят. Все качественные характеристики подтверждены независимыми лабораториями в ходе соответствующих испытаний.

## Для кого?

Наши материалы предназначены для строительных и реставрационных работ, как фасадных, так и интерьерных. Мы сотрудничаем с архитекторами, дизайнерами, реставраторами, девелоперами и застройщиками, а также производителями бетонных изделий и конструкций.

## Контакты:

г. Санкт-Петербург, ул. Сердобольская, д. 68  
+7 800 234 73 37  
fridlender.ru  
info@fridlender.ru

## Как мы заботимся о вас?

- При работе с любым объектом мы стремимся к наилучшему результату. Для подбора наиболее подходящего именно вам оттенка и материала мы изготавливаем бесплатные образцы. Пробуйте, пока не будете удовлетворены результатом.
- При возникновении любых технических вопросов наши специалисты проконсультируют вас и составят подробные инструкции. Мы всегда находимся на связи.
- При необходимости, мы не только расскажем, но и покажем, как правильно работать с ЛКМ.
- Срок выполнения любой заявки с момента ее поступления до доставки заказчику составляет не более 7 рабочих дней. Даже в высокий сезон мы стремимся экономить ваше время и обеспечивать вас эксклюзивной продукцией в срок.







**ООО «ИТАЛИКА», торговая марка ITALICA**

**ITALICA** – современная российская компания, специализирующаяся на производстве и продаже премиальных красок и дизайнерских декоративных штукатурок для частного жилья и коммерческой недвижимости. Лаборатория ITALICA LAB разрабатывает ежегодно новые материалы, в ассортименте ITALICA более 200 наименований декоративных материалов со сроком службы более 20 лет. Все материалы сертифицированы и соответствуют современным стандартам качества и безопасности.

Команда ITALICA реализует сотни проектов, проводит экспертизу стен и выдает рекомендации по подготовке к ремонту. Ассортимент ITALICA позволяет создавать тысячи эффектных покрытий, от самых простых до авторских.

Центры дизайна ITALICA в Москве и в Санкт-Петербурге предлагают для дизайнеров и мастеров мастерские, шоурумы с поддержкой профессиональных менеджеров, приобрести и заколеровать декоративные штукатурки и краски.

**Контакты:**

г. Москва, ул. Старая Басманная, д. 20, корп. 1  
 +7 903 700 57 03  
 г. Санкт-Петербург, ул. Рентгена, 5а,  
 +7 800 350 25 61  
 italica.pro



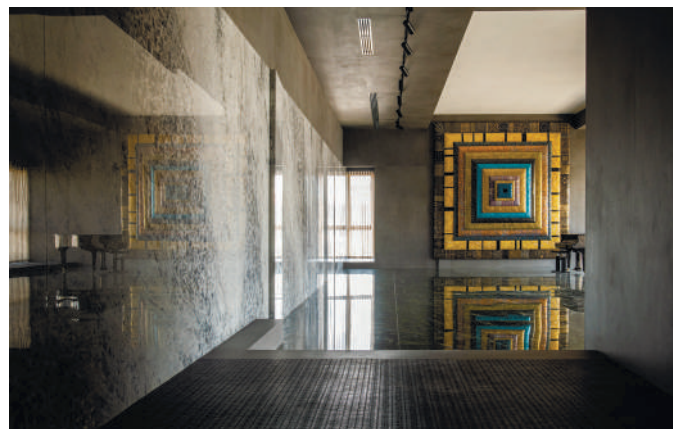
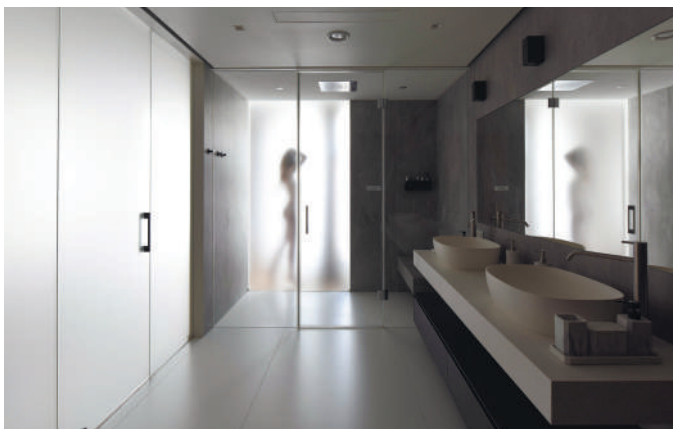


**MADE** К Е Р А М И К А  
IN THE WORLD ARCHSKIN

Одна из главных задач компании MADE IN THE WORLD – соединение традиций и новаторства в создании комфортной среды. Нам не все равно, среди какой архитектуры живем мы и будут жить наши дети, что происходит с культурой страны, сохраняются ли богатства природы. Мы стремимся к совершенству и работаем для того, чтобы поставлять материалы превосходного качества и радовать клиентов высочайшим качеством услуг. Прогрессивность и постоянная трансформация команды MADE создает динамичную и вдохновляющую среду, работа в которой приносит профессиональный рост и невероятную отдачу в виде реализованных проектов.

**Контакты:**

г. Москва, ул. Дубининская, д. 57, стр. 1  
+7 495 255 51 05  
info@arch-skin.com  
arch-skin.ru

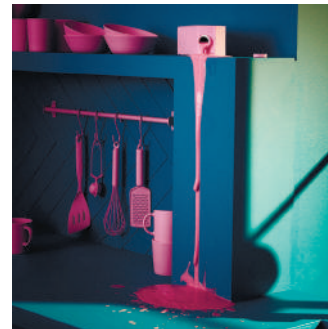
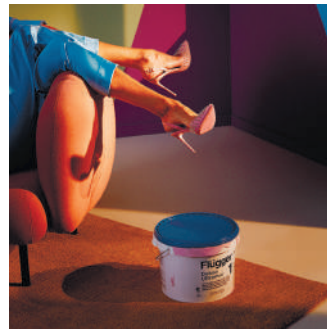


## краску Flügger

Компания Flügger имеет большую историю и огромный опыт в производстве красок для строительных целей, работает на европейском рынке более 140 лет. В продукции Flügger есть все, что нужно дизайнерам для обеспечения наилучшего конечного результата, она производится с учетом всех их пожеланий. Наши высокие стандарты означают хорошую кроющую способность, высокое качество и долговечность покрытия, при этом вопросы экологии, микроклимата в помещении являются приоритетными. Большинство продуктов имеют Европейский Ecolabel и скандинавскую маркировку «Nordic Swan Ecolabel» – это ваша безопасность и гарантия низкого воздействия на окружающую среду. Имеет российские сертификаты для использования в детских и медицинских учреждениях, а также сертификат пожарной безопасности. Ассортимент охватывает весь спектр красок для любых поверхностей и задач. Возможность колеровки в более 43 000 цветов.

### Контакты:

Салон Краски Flügger  
г. Москва, Шелепихинская наб., д. 34, корп. 2, 1-й этаж  
+7 985 555 94 61  
flugger.ru







**AM Group** является официальным дистрибьютором итальянских сантехнических фабрик Artceram, Stella, Almar, Cital, Treesse, Bertocci, Moma на эксклюзивной основе в России, Республике Беларусь и Казахстане. Мы создали в России полноценный склад итальянских сантехнических производителей и обеспечили его собственной логистикой и дилерской сетью. Сегодня благодаря нашим инвестициям мы можем держать на своих складах около 80% ассортимента, что обеспечивает полную маркетинговую поддержку, более успешно развивает дилерскую сеть и формирует рынок. Наш маркетинг – это участие во всех профильных выставках, реклама в СМИ и интернете, лекции и мастер-классы для дизайнеров и архитекторов, обучение персонала.

Artceram предлагает различные цветовые решения керамических изделий для ванной комнаты. Смесители Almar, Cital, Stella отличаются разнообразными, инновационными предложениями для любого интерьера. Разные формы, цветовые и стилистические решения предлагает бренд аксессуаров Bertocci.

**Контакты:**

г. Москва, ул. 8 Марта, д. 1, стр. 12, БЦ «Трио»  
+7 499 551-54-54  
info@am-group.ru







**Oboi1**

Мы ничего не будем рассказывать про уютный шоурум, первоклассный сервис, широкий ассортимент и долгосрочное сотрудничество – за более чем 13 лет на рынке отделочных материалов наша репутация среди дизайнеров интерьеров и архитекторов говорит сама за себя.

Наш девиз – мы с вами и в публикациях, и в рекламациях. Любим дизайнеров настолько, что регулярно организуем поездки на заводы по производству лепного декора и настенных покрытий в Нижний Новгород, Калужскую область и другие интересные локации.

Хотите заполучить верного и преданного поставщика на долгие годы – вы знаете, что надо делать!

**Контакты:**

г. Москва, ул. Профсоюзная, д. 16/10  
 Руководитель: Антон Николаевич Зудаков  
 +7 495 999 74 01 (офис)  
 +7 916 478-22-22 (управляющий партнер)  
 info@oboil.ru  
 oboil.ru





## НА СЕГОДНЯШНИЙ ДЕНЬ KADO

является эксклюзивным представителем ведущих европейских и американских производителей в сфере дизайна интерьеров. Наш ассортимент отражает актуальные тренды и включает десятки тысяч наименований тканей, обоев, карнизов и аксессуаров. Уже более 25 лет мы постоянно совершенствуемся и открываем новые направления, создаем уникальные условия для воплощения лучших творческих идей, опираясь на современный мировой опыт.

Компания предоставляет полный цикл услуг в сфере текстильного дизайна: от выбора ткани и создания дизайн-проекта до пошива и навески штор. Так же мы сотрудничаем с коммерческими организациями, поставляем контрактные ткани и реализуем текстильные проекты под ключ для отелей, ресторанов и других корпоративных клиентов.

Стремясь поддерживать высокие стандарты международного рынка и отвечать запросам каждого клиента во всех уголках нашей страны, мы ежегодно расширяем географию и насчитываем уже более 15-ти собственных и агентских шоу-румов в России и СНГ.

*Коллекция Elements,  
S.Harris в коллаборации  
с Diane Keaton*

**ИНТЕРЬЕРНЫЕ ТКАНИ | ОБОИ | СОЛНЦЕЗАЩИТНЫЕ  
СИСТЕМЫ | КАРНИЗЫ | СОПРОВОЖДЕНИЕ ПРОЕКТОВ**

Флагманский шоу-рум:  
МОСКВА, САВВИНСКАЯ НАБ., Д. 23, СТР. 1  
+7 495 646 06 86, INFO@KADO.RU







# СТМК

СТМК - проектирование и строительство индивидуальных загородных вилл и домов А-класса площадью более 500м<sup>2</sup>.

Комплексная услуга СТМК - управление строительством под ключ.





# artbaza.ru

## Архитектурное бюро ARTBAZA.RU

Мы создаем интерьеры, в которых хочется жить.  
Мы – сплоченная команда профессионалов в области архитектуры и дизайна интерьера, собранная архитектором Сергеем Ковалевым.  
С 2003 года ArtBaza studio создает жилые и коммерческие интерьеры, проектирует загородные дома.  
Эксперты Первого канала. Резиденты канала «Пятница» (передача «На ножжах» с Константином Ивлевым) – большое количество интерьеров ресторанов делали архитекторы нашего бюро.

### Контакты:

+7 985 227 28 08  
[www.artbaza.ru](http://www.artbaza.ru)  
[@artbaza\\_studio](https://www.instagram.com/artbaza_studio)



# УЧАСТНИКИ ФЕСТИВАЛЯ

## КОНКУРСНАЯ ПРОГРАММА

**Анастасия Ковальчук**  
г. Москва, ул. Плеханова, д. 4А  
+7 499 499 11 29  
info@kovaichuk-interior.com  
kovaichuk-interior.com

**АНО «МДТО»**  
г. Москва, ул. Никольская, д. 11/13,  
стр. 4  
+7 499 652 62 40  
mdto@transport.mos.ru  
mdto.ru

**Архитектурное бюро  
«Babayants Architects»**  
г. Москва, Благовещенский пер.,  
д. 3, стр. 1  
+7 903 231 22 31  
hello@artbabayants.com  
artbabayants.com

**Архитектурная мастерская  
«ARCHIZOOM»**  
г. Москва, ул. Подъемная, д. 14, стр. 3/7  
+7 902 585 32 48  
vk.com/public201673830

**Архитектурное бюро «VVDESIGN»**  
г. Москва, ул. Красина, д. 9, стр. 1  
+7 499 254 50 02  
vvdesign.ru

**Дизайн-бюро  
Анастасии Василенко**  
+7 977 323 17 75  
info@anastasiavasilenko.ru  
anastasiavasilenko.ru

**«Линии дизайна»**  
Республика Абхазия, г. Гагра,  
ул. Демержипа, д. 35  
+7 915 531 15 54  
linii.dizayna@mail.ru  
esinteriordesign.ru

**ООО «АБ Плотников»**  
г. Санкт-Петербург,  
ул. Севастьянова, д. 3  
+7 812 365 69 56  
pik-project@mail.ru  
plotnikovproject.ru

**ООО «АБ ПРОЕКТНОЕ БЮРО»**  
г. Москва, ул. Складочная, д. 3, стр. 5  
+7 495 604 19 55  
office@ab-architects.ru  
ab-architects.ru

**ООО «Александр Тишлер»**  
г. Москва, ул. Нижняя Сыромят-  
ническая, д. 10, стр. 9, эт. 3, оф. 303  
+7 499 938 99 85  
pr@alexandertischler.com  
atischler.ru

**ООО «Альфа Констракт»**  
г. Москва, ул. Годовикова, д. 9,  
стр. 2, эт. 3, оф. 2  
+7 499 647 64 44  
info@alfa-cn.com  
alfac.ru

**ООО «Аррис»**  
г. Москва, ул. Улофа Пальме,  
д. 1, пом. 1012  
+7 977 424 38 88  
workarris@gmail.com  
arris-interiors.ru

**ООО «Архитектурная мастерская  
Мартынова и Гатиловой»**  
г. Москва, ул. Народного  
Ополчения, д. 42, корп. 2, пом. 1/2  
+7 495 605 30 36  
ammg@ammg.ru  
www.ammg.ru

**ООО «АРХ-СЛОН»  
(Osetskaya.Salov)**  
г. Москва, Гранатный пер., д. 9,  
оф. 10, 11  
+7 910 447 12 56,  
+7 909 692 00 99  
info@osetskayasalov.com  
osetskayasalov.com

**ООО «АФА Проджект»**  
г. Москва, ул. Годовикова, д. 9,  
стр. 2, эт. 3, оф. 28А  
+7 968 598 20 15  
gnatenko@afapro.ru  
afapro.ru

**ООО «Геометриум»**  
г. Москва, ул. Нижняя  
Сыромятническая, д. 10, стр. 8  
+7 495 401 73 05  
office@geometrium.com  
geometrium.com

**ООО «ЕВРОСТРОЙГРУП»**  
г. Москва, ул. 1-я Брестская, д. 62  
+7 499 681 95 96  
info@esg-moscow.ru  
esg-moscow.ru  
archidica.com

**ООО «МА-Проект»**  
г. Москва, ул. Нижняя  
Сыромятническая, д. 10,  
стр. 2, ком. 76/1  
+7 495 972 76 86,  
+7 905 548 62 00  
info@ma-project.ru  
ma-project.ru

**ООО «Межрегионгаз Технологии»**  
г. Санкт-Петербург, Большой  
Сампсониевский пр., д. 28,  
корп. 2, лит. Д  
+7 812 336 96 08  
info@mrgtr.ru  
mrgtr.ru

**ООО «Мэрал-студия»**  
г. Москва, ул. Генерала Белова,  
д. 51, корп. 1, кв. 22  
+7 916 788 21 24  
meralstudio@yandex.ru

**ООО «НОРД ДОМОС»**  
г. Калининград, 2 СНТ Дачное,  
пер. Дорожный  
+7 4012 512 444  
info@nord-domos.com  
nord-domos.com

**ООО «ПСК Палекс»**  
г. Москва, ул. Обручева,  
д. 23, корп. 3, Бизнес-Центр  
«ГАЗФИЛД»  
+7 495 981 08 24  
info@paleks-stroy.ru  
paleks-stroy.ru

**ООО «Т+Т Архитектс»**  
г. Москва, наб. Берсеневская,  
д. 6, стр. 2, эт. 2, пом. 1, ком. 7  
+7 495 669 67 32  
info@tt-arch.ru  
tt-arch.ru

**Студия «ЛОПАНОВ-АРТ»**  
г. Екатеринбург, ул. Вайнера,  
д. 60, оф. 100  
loranovp@yandex.ru  
loranov.ru

**Make Design**  
г. Москва, Бизнес-центр  
«Суперметалл», 2-я Бауманская ул.,  
д. 9/23 с3  
+7 928 600 27 95  
md@makedes.ru  
makedes.ru

**MARMUR**  
г. Москва, ул. Одесская, д. 2, корп. А  
+7 495 138 23 01  
info@marmur.studio  
marmur.studio

**Match Architects**  
г. Москва, 2-й Обьденский пер., д. 1а  
+7 916 194 99 65,  
+7 903 613 47 13  
match.architects@gmail.com  
matcharchitects.com

**MNdesign**  
г. Москва, Ленинградский пр-т,  
д. 16, стр. 2, оф. 7  
+7 499 343 42 03  
design@mnndesign.ru  
mnndesign.ru

**PETIT BÜRO**  
г. Москва, ул. Матвеевская, д. 18,  
корп. 1, кв. 64  
+7 915 080 51 11  
hello@petitburo.com  
petitburo.com

**UB.DESIGN**  
г. Москва, 1-я Брестская ул., д. 13/14  
+7 985 763 33 20  
design@uborevich.com  
uborevich.ru

**UTA bureau**  
г. Москва, ул. Бутырская, д. 89,  
корп. 2  
+7 909 649 36 11  
tkproarch@gmail.com  
tayakipri.ru

**YASKA проектное бюро**  
г. Оренбург, ул. Терешковой,  
д. 263/4  
+7 961 905 14 01  
yaska.pro@yandex.ru  
yaska.pro

## КУРАТОРСКИЙ ПРОЕКТ «СМЕНА ПОКОЛЕНИЙ»

**Архитектурное бюро «ГОРА»**  
г. Нижний Новгород,  
ул. Ильинская, д. 38, 1  
+7 903 603 76 75  
s-gorshunov@yandex.ru  
gor-a.pro

**Архитектурная мастерская «|АТ|»**  
+7 985 290 52 25

archat@yandex.ru  
arch-at.ru

**Дизайн-бюро Анастасии  
Василенко**  
+7 977 323 17 75  
info@anastasiavasilenko.ru  
anastasiavasilenko.ru

**ЛОПАНОВ-АРТ**  
г. Екатеринбург, ул. Вайнера, д. 60,  
оф. 100  
lopанovp@yandex.ru  
lopанow.ru

**ARCHI CLAN**  
г. Москва, Бумажный пр-д, д. 14,  
стр. 2  
+7 916 572 07 18  
hello@archiclan.ru  
archiclan.ru

**Architectural Studio Re**  
г. Москва, Чистопрудный бул., д. 23  
+7 968 710 21 77  
info@archstudiore.com  
archstudiore.com

**ARCHJOINT**  
г. Москва, ул. Бутырская, д. 62  
+7 968 889 85 81  
info@archjoint.ru  
archjoint.ru

**ARTIMITRO**  
г. Москва, Цветной бул., д. 7 стр. 11  
+7 995 500 59 05  
hello@artimitro.ru  
artimitro.com

**Ariana Ahmad Design**  
+7 926 106 42 40  
style@arianaahmad.com  
arianaahmaddesign.com

**AIYA bureau**  
г. Москва, 2-й Обыденский пер., д. 12А  
+7 916 335 03 68  
hello@aiyabureau.com  
aiyabureau.ru

**Babayants Architects**  
г. Москва, Благовещенский пер.,  
д. 3, стр. 1  
+7 903 231 22 31  
hello@artbabayants.com  
artbabayants.com

**BUROWHITE**  
г. Москва, 1-й Щипковский пер., д. 4  
+7 916 828 02 75  
Burowwhite@gmail.com  
burowwhite.com

**DE&DE Architectural studio**  
г. Санкт-Петербург, ул.  
Социалистическая, д. 21, оф. 20Н  
+7 812 912 59 00  
Info@dede-studio.com  
dede-studio.com

**Design Rocks**  
г. Москва, Каширское ш., д. 65  
+7 916 299 54 49  
info@designrocks.ru  
designrocks.ru

**DDD Architects**  
г. Москва, Овчинниковская наб.,  
д. 22/24, стр. 2  
+7 915 295 11 52  
work@ddd-architects.ru  
ddd.moscow

**DIB.Interiors**  
107031, г. Москва, ул. Петровка, д. 17  
+7 993 250 45 15  
Dib.interiors.info@gmail.com  
dib-interiors.com

**Zeworkroom studio**  
г. Москва, ул. Нижняя  
Сыромятническая, 11Б,  
Пространство «Плутон»  
+7 916 365 60 41  
+7 903 124 96 93  
info@zeworkroom.com  
zeworkroom.com

**Interstellart**  
info@interstellart-ds.com  
interstellart-ds.com

**KESON exteriors&interiors**  
г. Москва, ул. Лесная, д. 5, БЦ  
«Белая площадь»  
keson\_interiors@mail.ru

**KS ARCH**  
+7 909 900 99 98  
ks-architects@yandex.ru

**Le Atelier**  
г. Москва, ул. Нижняя  
Сыромятническая, д. 10, стр. 2  
+7 495 532 60 52  
info@leatelier.ru  
leatelier.studio

**MAST**  
г. Москва, ул. 1-я Брестская, д. 33, стр. 1  
+7 985 162 09 84  
mast.archi

**NB STUDIO**  
г. Москва, ул. Серафимовича,  
д. 2-329  
+7 495 959 31 10  
nb@nb-studio.ru  
nb-studio.ru

**Nesnov Studio**  
+7 926 373 23 26  
hello@nesnovstudio  
nesnov.studio

**OLGA STUPENKO  
design&architecture**  
г. Москва, ул. Серафимовича, д. 2-64  
+7 495 784 34 44  
os@olgastupenko.com  
olgastupenko.com

**Osetskaya.Salov**  
г. Москва, Гранатный пер., д. 9,  
оф. 10, 11  
+7 910 447 12 56, +7 909 692 00 99  
info@osetskayasalov.com  
osetskayasalov.com

**P+Z**  
г. Москва, Смоленская наб.,  
д. 5/13-2А

+7 916 986 26 65, +7 905 553 90 05  
ppplusz@ya.ru  
ppplusz.com

**UR Bureau**  
г. Москва, Бутырская ул., д. 62  
+7 926 466 98 13  
hello@ur-bureau.com  
ur-bureau.com

## ВЫСТАВОЧНАЯ ПРОГРАММА

**ГК Русская Латунь**  
г. Москва, 2-й Южнопортовый пр-д,  
д. 26А, стр. 4, оф. 32  
+7 495 150 50 99  
info@latuns.ru  
latuns.ru

**«Иванов Благих - Стекло Зеркало»**  
г. Москва, ул. Нижняя Сыромят-  
ническая, д. 11, стр. 2, оф. 202  
+7 499 653 95 15  
info@burglass.ru  
ivanovblagh.ru

**«Краски Фридлендер» и Завод  
художественных красок «Невская  
палитра»**  
г. Санкт-Петербург,  
ул. Сердобольская, д. 68, лит. Д  
+7 800 234 73 37  
info@fridlender.ru  
fridlender.ru

**Краски Flugger**  
г. Москва, ул. Гризодубовой, д. 4,  
корп. 1, комн. 9  
+7 495 730 66 89  
info@flugger-group.ru  
flugger.ru

**ООО «Концептуальная Сантехника»**  
г. Москва, Ленинский просп., 60/2  
+7 495 150 05 29  
konzept60@konzept.ru  
konzept60.ru

**ООО «Мэйд»**  
г. Москва, ул. Дубининская, д. 57,  
стр. 11, эт. 1  
+7 495 255 51 05  
info@arch-skin.com  
arch-skin.ru

**СТМК**  
г. Москва, ул. Митинская, д. 16,  
БЦ YES  
+7 499 322 08 30  
info@stmk-pro  
stmk-pro

**Студия обоев №1**  
г. Москва, ул. Профсоюзная,  
д. 16/10  
+7 495 999 74 01  
info@oboil.ru  
oboil.ru

**ТМ "O'PRIME"**  
Саратовская область, г. Энгельс,  
просп. Химиков, д. 1  
+7 800 505 46 10  
info@oprime.ru  
oprime.ru

**ЦЕНТРСВЕТ**  
г. Москва, ул. Кулакова, д. 20,  
Технопарк «Орбита»  
+7 495 777 51 51  
aa@centrsvet.ru  
centrsvet.ru

**AM Group**  
г. Москва, ул. 8 Марта, д. 1, стр. 12,  
БЦ «ТРИО»  
+7 499 551 54 54  
info@am-group.ru  
am-group.ru

**Ardo Studio**  
г. Москва, ул. Дениса Давыдова, д. 4  
+7 (495) 452 53 68  
info@ardostudio.ru  
decoracia.shop

**ASKO**  
г. Москва, Ленинский просп., д. 25  
+7 800 707 08 07  
info@askorus.ru  
ru.asko.com

**FINEX Handcrafted Floors**  
г. Москва, Сретенский бул., 6/1, стр. 1;  
г. Москва, ул. Спиридоновка, д. 4, стр. 1;  
г. Санкт-Петербург, Невский просп.,  
д. 173  
sale@finexfloors.ru  
finexfloors.ru

**FLAT Интерьеры**  
г. Москва, ул. Долгоруковская, д. 2  
+7 495 204 87 44  
f@interiors-f.ru  
flat-interiors.ru

**ITALICA**  
г. Москва, ул. Старая Басманная,  
д. 20, корп. 1; г. Санкт-Петербург,  
ул. Рентгена, д. 5А  
+7 903 700 57 03, 8 800 350 25 61  
italica.pro@mail.ru  
italica.pro

**KADO**  
г. Москва, Саввинская наб., д. 23,  
стр. 1, эт. 4  
+7 495 646 06 86  
info@kado.ru  
kado.ru

**Maxim Kashin**  
г. Москва, Берсеневская наб.,  
д. 18-20-22/1  
+7 985 710 33 00  
kashinarchitects@gmail.com  
maximkashin.com

**ORTGRAPH**  
г. Москва, ул. Шумкина, д. 20, стр. 1  
+7 495 221 00 38  
ortgraph@ortgraph.ru  
ortgraph.ru

**Salini**  
Белгородская область,  
х. Крапивенские Дворы  
+7 495 249 33 49  
info@salini-srl.com  
salini-srl.com



Президент СА России  
Президент СМА  
Николай Иванович Шумаков

#### ДИРЕКЦИЯ ФЕСТИВАЛЯ

Директор  
Елена Жильникова

Заместитель директора  
Ольга Дробицкая

Куратор фестиваля  
Борис Уборевич-Боровский

Координатор выставочной и конкурсной программ  
Анна Чепурная

Технический куратор  
Анна Гончарова

Координатор деловой программы  
Анастасия Горлова

Специалист PR  
Марина Суполярина

#### РЕДАКЦИЯ КАТАЛОГА

@фото и графика предоставлены участниками фести-  
валя "Best Interior Festival 2023"

@тексты: оргкомитет и участники фестиваля "Best  
Interior Festival 2023"  
верстка, предпечатная подготовка  
ИП Терентьева Ю.Б.

@Союз архитекторов России, информация, 2023  
@Дирекция фестиваля "Best Interior Festival 2023",  
информация, 2023

#### КОНТАКТЫ

Союз московских архитекторов  
123001, Москва,  
Гранатный пер., д. 7  
т. +7 495 690-32-34  
т./ф.: +7 495 694-59-22  
moscowarch@mail.ru  
moscowarch.ru